

# Aportaciones a Municipios

**Nombre** Aportaciones a Municipios

Actualizado 31 de diciembre de 2013

## Descripción

La Secretaría de Finanzas es la Dependencia encargada de la administración financiera y tributaria de la Hacienda Pública del Estado, asegurando la eficaz y honesta obtención, administración y aplicación de los recursos, en un marco de legalidad y justicia, con la participación y conocimiento de la sociedad, fomentando así el desarrollo sustentable para todas y cada una de las regiones y municipios del Estado.

**Objetivo** Administrar para entregar a los municipios los recursos en tiempo y forma, correspondientes al Fondo de Infraestructura Social Municipal y al Fondo de Fortalecimiento Municipal además de Subsidios.

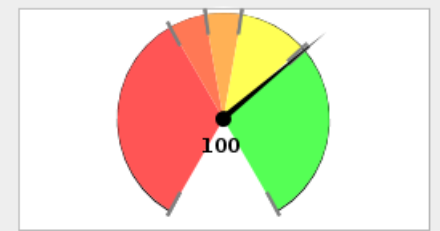
**Porcentaje de Avance** 100.00

**Fecha de** 01/01/13 **Fecha de** 31/12/13

**Dependencia** Aportaciones a Municipios

**Área Responsable** Dirección General de Ingresos

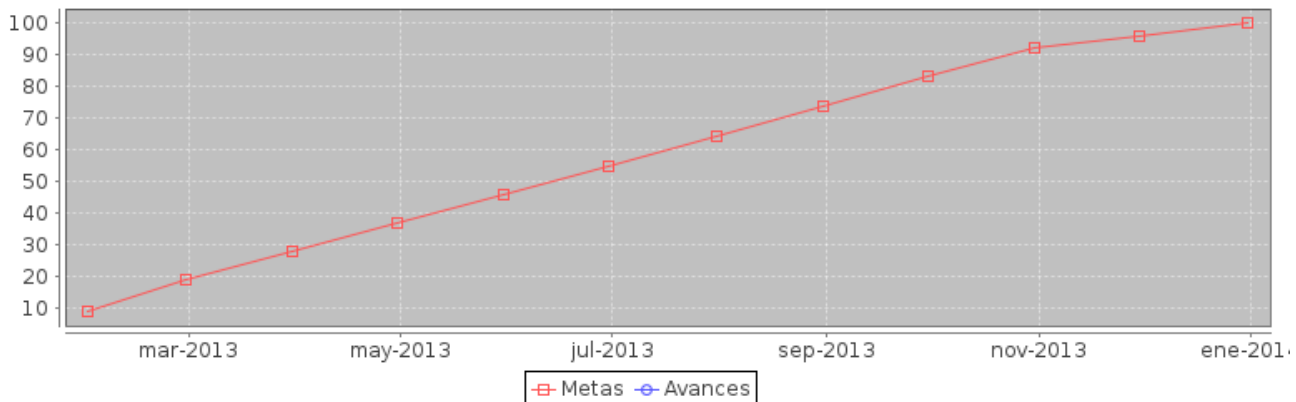
## Cumplimiento de Metas



■ 0% - 60% 
 ■ 60% - 70% 
 ■ 70% - 80% 
 ■ 80% - 99% 
 ■ > 99%

## Avance Anual

Fecha	Meta	Avance
31-ene-13	9	0
28-feb-13	19	0
31-mar-13	28	0
30-abr-13	37	0
31-may-13	46	0
30-jun-13	55	0
31-jul-13	64	0
31-ago-13	74	0
30-sep-13	83	0
31-oct-13	92	0
30-nov-13	96	0
31-dic-13	100	0



Componente	noviembre		diciembre	
	Meta	Avance	Meta	Avance
1.- Fondo de fortalecimiento municipal aplicado	11	11	12	12
2.- Fondo de infraestructura social municipal aplicado	10	10	10	10

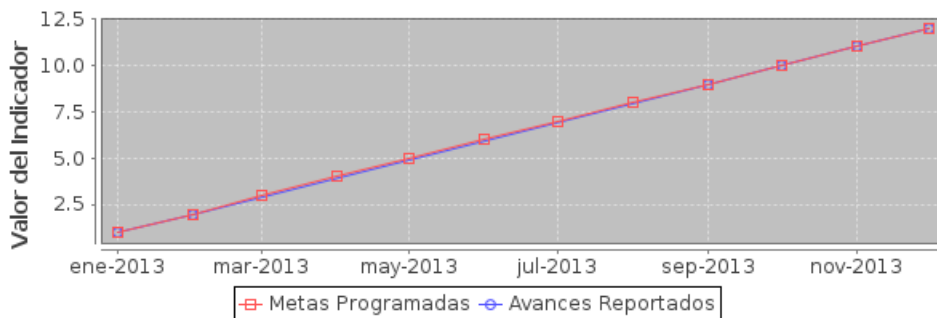
## Componente 1: Fondo de fortalecimiento municipal aplicado

<b>Nombre</b>	Fondo de fortalecimiento municipal aplicado		
<b>Fecha de</b>	01/01/13	<b>Fecha de Fin</b>	31/12/13
<b>Última Actualizació</b>	31/12/13		

Fecha	Meta	Avance
31-ene-13	1	1
28-feb-13	2	2
31-mar-13	3	2
30-abr-13	4	2
31-may-13	5	2
30-jun-13	6	2
31-jul-13	7	2
31-ago-13	8	2
30-sep-13	9	9
31-oct-13	10	10
30-nov-13	11	11
31-dic-13	12	12

### Indicador: Número de aportaciones y/o pagos del fondo de fortalecimiento municipal aplicadas

<b>Nombre</b>	Número de aportaciones y/o pagos del fondo de fortalecimiento municipal aplicadas		
<b>Descripción</b>	12 aportaciones y/o pagos destinadas a los 125 municipios del Estado de Jalisco, para el sostenimiento y desarrollo de los programas establecidos para el Fondo de Fortalecimiento Municipal.		
<b>Valor Inicial</b>	0	<b>Valor Actual</b>	12



## Componente 2: Fondo de infraestructura social municipal aplicado

<b>Nombre</b>	Fondo de infraestructura social municipal aplicado		
<b>Fecha de</b>	01/01/13	<b>Fecha de Fin</b>	31/12/13
<b>Última Actualizació</b>	31/12/13		
<b>Nota</b>	Conforme a la Ley de Coordinación Fiscal en su Art. 32 Fracción II "este fondo se entera mensualmente en los primeros 10 meses del año por partes iguales" Por lo que la meta son 10 Aportaciones mensuales a los Municipios del Estado de Jalisco.		

Fecha	Meta	Avance
31-ene-13	1	1
28-feb-13	2	2
31-mar-13	3	2
30-abr-13	4	2
31-may-13	5	2
30-jun-13	6	2
31-jul-13	7	2
31-ago-13	8	2
30-sep-13	9	9
31-oct-13	10	10
30-nov-13	10	10
31-dic-13	10	10

### Indicador: Número de aportaciones y/o pagos del fondo de infraestructura social Municipal aplicadas

<b>Nombre</b>	Número de aportaciones y/o pagos del fondo de infraestructura social Municipal aplicadas		
<b>Descripción</b>	12 aportaciones y/o pagos destinadas a los 125 Municipios del Estado de Jalisco, para el sostenimiento y desarrollo de los programas establecidos para el Fondo de infraestructura social municipal.		
<b>Valor Inicial</b>	0	<b>Valor Actual</b>	10

