

Desarrollo Integral para el Adulto Mayor

Nombre Desarrollo Integral para el Adulto Mayor

Actualizado 31 de diciembre de 2013

Descripción

"El Código de Asistencia Social establece como una de las funciones del Sistema DIF Jalisco, promover acciones para el bienestar del senescente, así como la preparación e incorporación a esta etapa de la vida y realizar estudios e investigaciones. La población de la tercera edad considerada por la Organización Mundial de la Salud como población vulnerables y en riesgo, siendo un sector demandante de servicios que les permita acceder a una mejor calidad de vida, el Sistema DIF Jalisco quien realice las acciones a favor de los ancianos a partir de década de los 70s a través del programa Solidaridad con el anciano, al igual ha continuado con grandes labores en favor de la población adulta mayor. La organización y dinámica de las familias ha experimentado grandes cambios como resultado del desarrollo de la sociedad. Actualmente la población mayormente urbana, está conformada por familias nucleares, es decir, padres e hijos, ya que satisface las necesidades económicas y sociales que imponen el nuevo modelo económico. La ruptura con el modelo tradicional de familia: abuelo, padres, hijos, deja como víctima al anciano que ha perdido su lugar dentro de la familia. Considerando que los adultos mayores son un grupo vulnerable y en muchos casos están desprotegidos careciendo de vivienda, vestido y alimento siendo este último uno de los más graves que tienen que enfrentar. En este sector de la población incrementa su proporción respecto el resto a otros grupos."

Objetivo

Atender los problemas sociales de la población adulta mayor promoviendo su integración familiar, social y laboral, así como una cultura de respeto y reconocimiento, a través de: la creación de centros de DIA y comedores asistenciales; apoyos, capacitación y orientación; credenciales de beneficios múltiples; y servicios que procuren su desarrollo.

Porcentaje de Avance

87.00

Fecha de

01/01/13

Fecha de

31/12/13

Dependencia

Secretaría de Desarrollo Humano

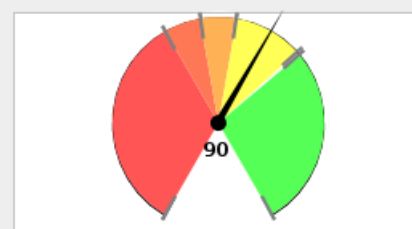
Área Responsable

Sistema para el Desarrollo Integral de la Familia "Jalisco" (DIF)

Nota

Es importante mencionar que la población reportada no toda se encuentra en padrón, pero se tiene en reportes cuantitativos y estadísticos

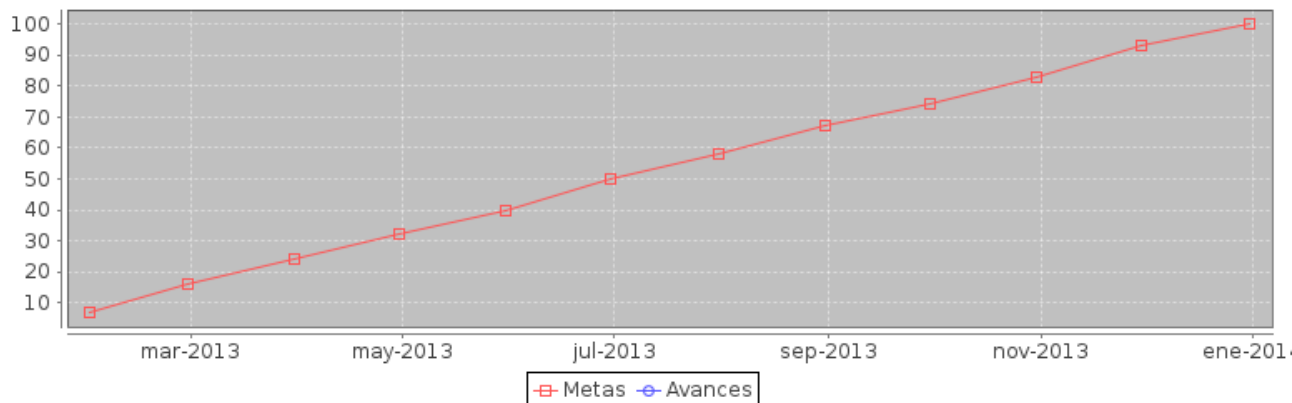
Cumplimiento de Metas



0% - 60% 60% - 70% 70% - 80%
80% - 99% > 99%

Avance Anual

Fecha	Meta	Avance
31-ene-13	7	0
28-feb-13	16	0
31-mar-13	24	0
30-abr-13	32	0
31-may-13	40	0
30-jun-13	50	0
31-jul-13	58	0
31-ago-13	67	0
30-sep-13	74	0
31-oct-13	83	0
30-nov-13	93	0
31-dic-13	100	0



Componente	noviembre		diciembre	
	Meta	Avance	Meta	Avance
1.- Adultos mayores atendidos, capacitados y	54253	47172	59070	47374

Componente	noviembre		diciembre	
	Meta	Avance	Meta	Avance
orientados para su protección y desarrollo.				
2.- Apoyos y servicios entregados a adultos mayores en municipios.	42288	34012	46119	36007
3.- Apoyos y servicios otorgados a adultos mayores en centros de atención.	187064	186898	200744	193659
4.- Apoyos, servicios y capacitaciones otorgados a adultos mayores en desamparo.	5648	5295	6102	5728

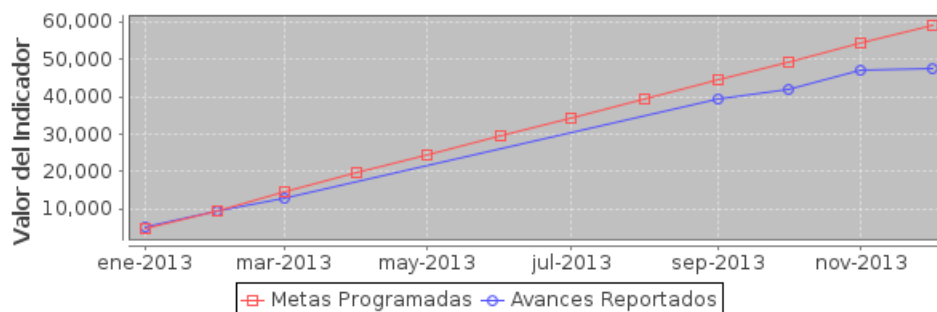
Componente 1: Adultos mayores atendidos, capacitados y orientados para su protección y desarrollo.

Nombre	Adultos mayores atendidos, capacitados y orientados para su protección y desarrollo.		
Fecha de	01/01/13	Fecha de Fin	31/12/13
Última Actualizació	31/12/13		
Nota	Adultos mayores atendidos, capacitados y orientados para su protección y desarrollo.		

Fecha	Meta	Avance
31-ene-13	4725	5373
28-feb-13	9660	9454
31-mar-13	14605	13125
30-abr-13	19630	13125
31-may-13	24575	13125
30-jun-13	29416	13125
31-jul-13	34456	13125
31-ago-13	39393	13125
30-sep-13	44344	39370
31-oct-13	49194	41890
30-nov-13	54253	47172
31-dic-13	59070	47374

Indicador: Número de adultos mayores atendidos, capacitados y orientados para su protección y desarrollo.

Nombre	Número de adultos mayores atendidos, capacitados y orientados para su protección y desarrollo.		
Descripción	Adultos mayores atendidos y protegidos, previendo su integración familiar, social y laboral, así como una cultura de respeto.		
Valor Inicial	0	Valor Actual	47374



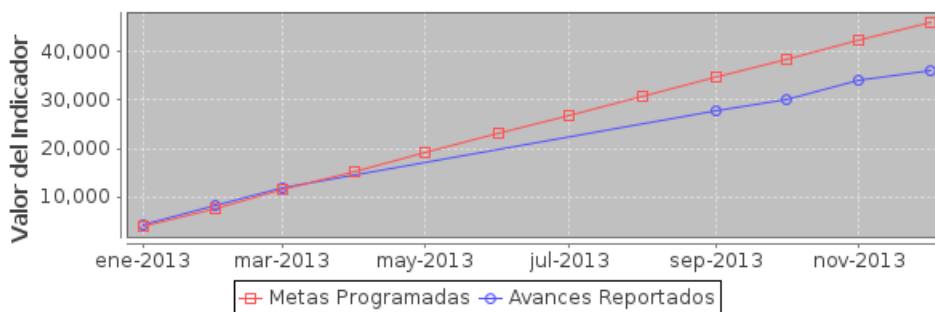
Componente 2: Apoyos y servicios entregados a adultos mayores en municipios.

Nombre	Apoyos y servicios entregados a adultos mayores en municipios.		
Fecha de	01/01/13	Fecha de Fin	31/12/13
Última Actualizació	16/12/13		
Nota	Apoyos y servicios entregados a adultos mayores en los municipios.		

Fecha	Meta	Avance
31-ene-13	3832	4083
28-feb-13	7664	8278
31-mar-13	11496	11971
30-abr-13	15328	11971
31-may-13	19160	11971
30-jun-13	23128	11971
31-jul-13	26961	11971
31-ago-13	30793	11971
30-sep-13	34625	27747
31-oct-13	38457	30071
30-nov-13	42288	34012
31-dic-13	46119	36007

Indicador: Número de apoyos y servicios entregados a adultos mayores en municipios.

Nombre	Número de apoyos y servicios entregados a adultos mayores en municipios.		
Descripción	Credenciales de beneficio para el adulto mayor, apoyos asistenciales, canalizaciones, asesorías y capacitaciones como parte de la atención gerontológica, realización de actividades artísticas, deportivas y culturales.		
Valor Inicial	0	Valor Actual	36007



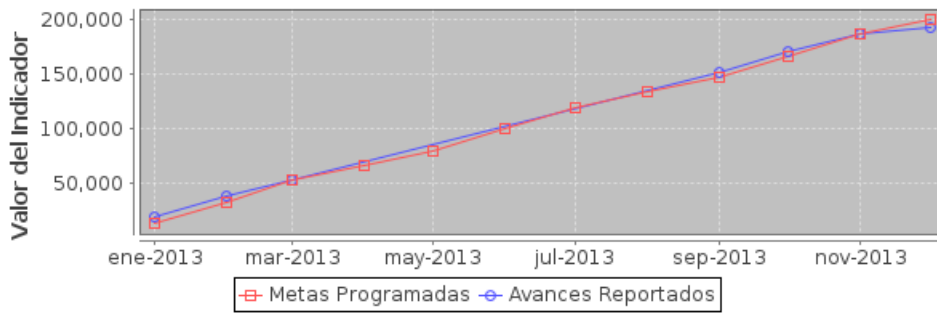
Componente 3: Apoyos y servicios otorgados a adultos mayores en centros de atención.

Nombre	Apoyos y servicios otorgados a adultos mayores en centros de atención.		
Fecha de	01/01/13	Fecha de Fin	31/12/13
Última Actualizació	16/12/13		
Nota	Apoyos y servicios otorgados en los centros de atención.		

Fecha	Meta	Avance
31-ene-13	13513	19450
28-feb-13	33243	38118
31-mar-13	53151	53268
30-abr-13	66557	53268
31-may-13	80291	53268
30-jun-13	100092	53268
31-jul-13	120010	53268
31-ago-13	133723	53268
30-sep-13	147399	152482
31-oct-13	167302	170696
30-nov-13	187064	186898
31-dic-13	200744	193659

Indicador: Número de apoyos y servicios otorgados en centros de atención.

Nombre	Número de apoyos y servicios otorgados en centros de atención.		
Descripción	Raciones alimenticias, apoyos asistenciales, asesorías, orientaciones, canalizaciones y capacitaciones otorgadas a los adultos mayores que acuden a los centros de día y los asistidos en casa hogar, además del apoyo de equipamiento para la apertura de nuevos centros de día.		
Valor Inicial	0	Valor Actual	193659



Componente 4: Apoyos, servicios y capacitaciones otorgados a adultos mayores en desamparo.

Nombre	Apoyos, servicios y capacitaciones otorgados a adultos mayores en desamparo.		
Fecha de	01/01/13	Fecha de Fin	31/12/13
Última Actualizació	16/12/13		
Nota	Apoyos, servicios y capacitaciones otorgados a adultos mayores en desamparo.		

Fecha	Meta	Avance
31-ene-13	352	558
28-feb-13	783	875
31-mar-13	1246	1245
30-abr-13	1685	1245
31-may-13	2255	1245
30-jun-13	2911	1245
31-jul-13	3456	1245
31-ago-13	3987	1245
30-sep-13	4537	4260
31-oct-13	5032	4769
30-nov-13	5648	5295
31-dic-13	6102	5728

Indicador: Número de apoyos, servicios y capacitaciones otorgados a adultos mayores en desamparo.

Nombre	Número de apoyos, servicios y capacitaciones otorgados a adultos mayores en desamparo.		
Descripción	Otorgar a 450 adultos mayores en desamparo servicios de salud, becas alimenticias, atención paramédica y diversos apoyos procurando su integración familiar o institucional. Formación de grupos de autoayuda, talleres ocupacionales y capacitaciones en la universidad no formal en grupos comunitarios.		
Valor Inicial	0	Valor Actual	5728

