

# Apoyo jurídico de calidad y gratuito, para la tranquilidad económica y familiar de todos los Jaliscienses

**Nombre** Apoyo jurídico de calidad y gratuito, para la tranquilidad económica y familiar de todos los Jaliscienses

**Descripción**

La Subprocuraduría de Servicios Jurídicos Asistenciales, es el área encargada de prestar el servicio de asesoría legal gratuita y patrocinio en los asuntos del orden civil, mercantil y laboral a favor de los trabajadores al servicio del Estado y sus Municipios, cuando las personas que soliciten el servicio cumplan las condiciones y requisitos que fijen las leyes de la materia. Este proceso se encuentra alineado al Eje de Respeto y Justicia, dentro del objetivo estratégico PrO5: Asegurar con la

**Objetivo** Brindar asesoría jurídica gratuita en sus distintas modalidades en todo el Estado, así como a los Jaliscienses que residen en el extranjero, para la toma de decisiones informadas respecto a su situación. Defender a personas de escasos recursos en juicios civiles, mercantiles y de laboral burocrático, para garantizarles certeza jurídica. Elaborar informes y valoraciones socioeconómicos así como localizaciones, para contribuir con la seguridad jurídica, para el reconocimiento de un derecho.

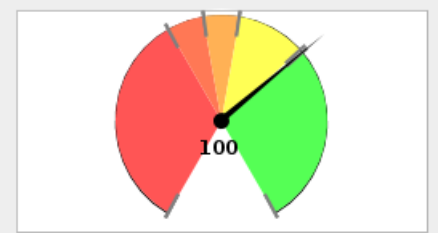
**Porcentaje de Avance** 100.00

**Fecha de** 01/01/13 **Fecha de** 31/12/13

**Dependencia** Procuraduría Social

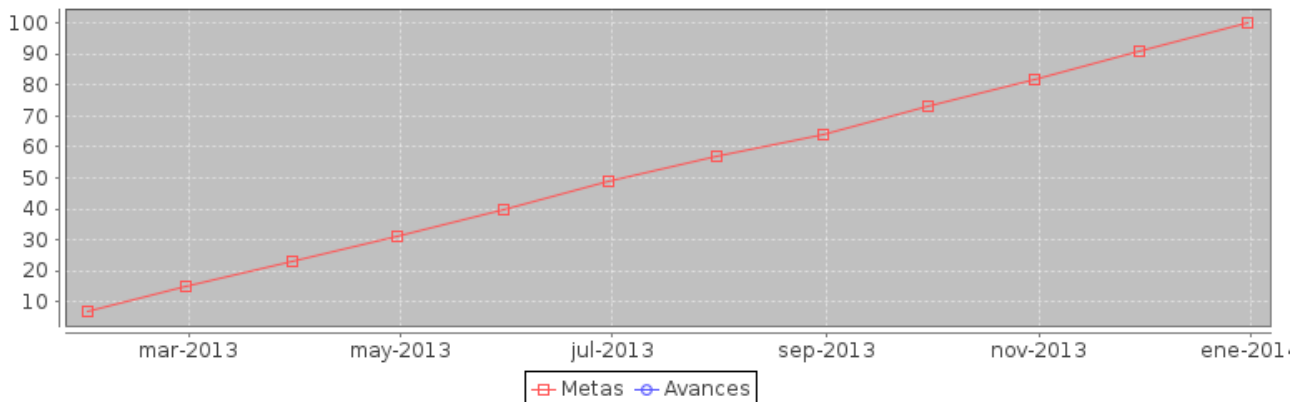
**Área Responsable** Subprocuraduría de Servicios Jurídicos Asistenciales

**Cumplimiento de Metas**



0% - 60% 60% - 70% 70% - 80% 80% - 99% > 99%

Avance Anual		
Fecha	Meta	Avance
31-ene-13	7	0
28-feb-13	15	0
31-mar-13	23	0
30-abr-13	31	0
31-may-13	40	0
30-jun-13	49	0
31-jul-13	57	0
31-ago-13	64	0
30-sep-13	73	0
31-oct-13	82	0
30-nov-13	91	0
31-dic-13	100	0



Componente	noviembre		diciembre	
	Meta	Avance	Meta	Avance
1.- Usuarías y usuarios defendidos en juicios civiles y mercantiles	3680	4432	4000	4432
2.- Usuarías y usuarios defendidos en juicios de materia laboral burocrático	3100	3661	3500	3661
3.- Usuarios y usuarias beneficiadas a través de los	1375	3469	1500	3469

Componente	noviembre		diciembre	
	Meta	Avance	Meta	Avance
informes socioeconómicos, valoraciones económicas y localizaciones				
4.- Usuarios y usuarias que recibieron asesoría jurídica gratuita	30800	35474	33600	35474

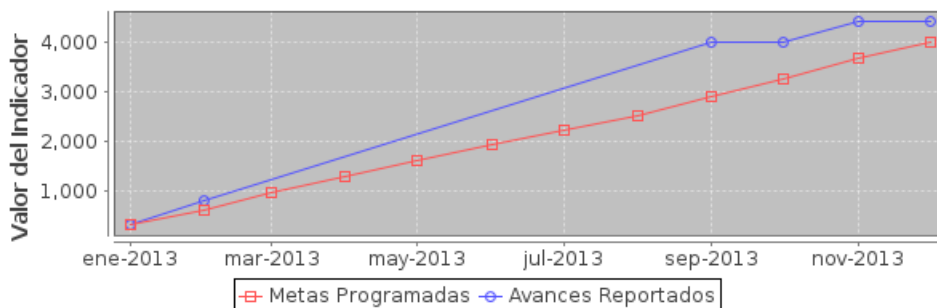
## Componente 1: Usuarias y usuarios defendidos en juicios civiles y mercantiles

<b>Nombre</b>	Usuarias y usuarios defendidos en juicios civiles y mercantiles		
<b>Fecha de</b>	01/01/13	<b>Fecha de Fin</b>	31/12/13
<b>Última Actualizació</b>	04/12/13		
<b>Nota</b>			

Fecha	Meta	Avance
31-ene-13	330	329
28-feb-13	640	821
31-mar-13	970	821
30-abr-13	1290	821
31-may-13	1620	821
30-jun-13	1940	821
31-jul-13	2230	821
31-ago-13	2540	821
30-sep-13	2900	4000
31-oct-13	3280	4019
30-nov-13	3680	4432
31-dic-13	4000	4432

### Indicador: Número de usuarias y usuarios defendidos en los juicios civiles y mercantiles

<b>Nombre</b>	Número de usuarias y usuarios defendidos en los juicios civiles y mercantiles		
<b>Descripción</b>	Es el número de personas de escasos recursos apoyadas en la defensa de sus derechos en los juicios en materia civil y mercantil, a fin de garantizarles certeza jurídica		
<b>Valor Inicial</b>	0	<b>Valor Actual</b>	4432



## Componente 2: Usuarias y usuarios defendidos en juicios de materia laboral burocrático

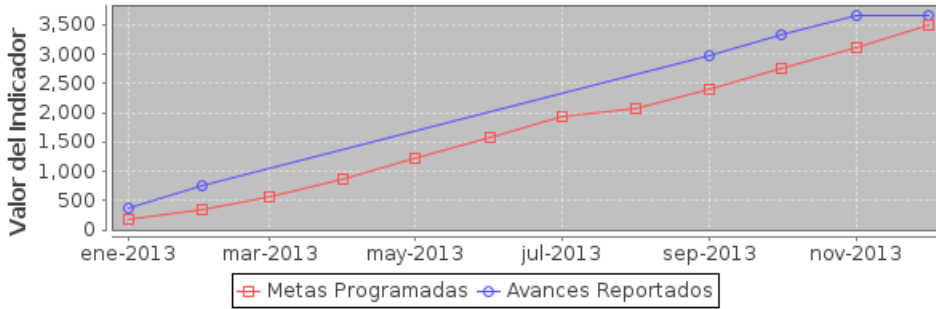
<b>Nombre</b>	Usuarias y usuarios defendidos en juicios de materia laboral burocrático		
<b>Fecha de</b>	01/01/13	<b>Fecha de Fin</b>	31/12/13
<b>Última Actualizació</b>	04/12/13		
<b>Nota</b>			

Fecha	Meta	Avance
31-ene-13	170	374
28-feb-13	350	754
31-mar-13	550	754
30-abr-13	875	754
31-may-13	1230	754
30-jun-13	1580	754
31-jul-13	1930	754
31-ago-13	2080	754
30-sep-13	2400	2962
31-oct-13	2750	3320
30-nov-13	3100	3661
31-dic-13	3500	3661

### Indicador: Número de usuarias y usuarios defendidos en juicios de materia laboral burocrático

<b>Nombre</b>	Número de usuarias y usuarios defendidos en juicios de materia laboral burocrático		
<b>Descripción</b>	Es la defensa gratuita otorgada a servidores públicos del Estado y Municipios, para garantizar el reconocimiento o restitución de sus derechos laborales abonando el equilibrio social		

Valor Inicial  Valor Actual



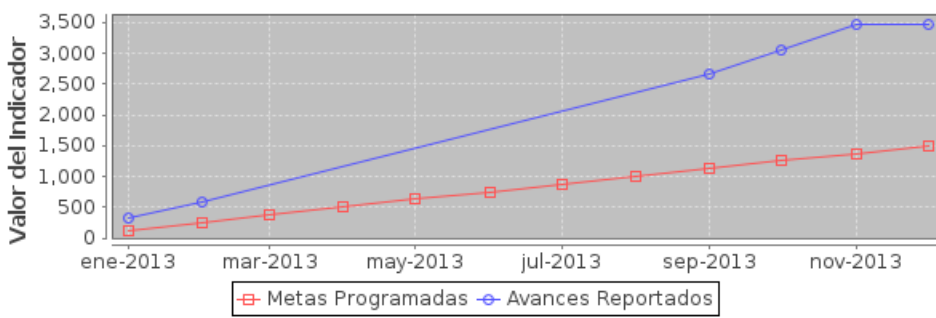
## Componente 3: Usuarios y usuarias beneficiadas a través de los informes socioeconómicos, valoraciones económicas y localizaciones

<b>Nombre</b>	Usuarios y usuarias beneficiadas a través de los informes socioeconómicos, valoraciones económicas y localizaciones		
<b>Fecha de</b>	<input type="text" value="01/01/13"/>	<b>Fecha de Fin</b>	<input type="text" value="31/12/13"/>
<b>Última Actualizació</b>	<input type="text" value="04/12/13"/>		
<b>Nota</b>	<input type="text"/>		

Fecha	Meta	Avance
31-ene-13	125	333
28-feb-13	250	586
31-mar-13	375	586
30-abr-13	500	586
31-may-13	625	586
30-jun-13	750	586
31-jul-13	875	586
31-ago-13	1000	586
30-sep-13	1125	2651
31-oct-13	1250	3054
30-nov-13	1375	3469
31-dic-13	1500	3469

### Indicador: Número de usuarias y usuarios beneficiados a través de los informes socioeconómicos, valoraciones económicas y localizaciones elaborados.

<b>Nombre</b>	Número de usuarias y usuarios beneficiados a través de los informes socioeconómicos, valoraciones económicas y localizaciones elaborados.		
<b>Descripción</b>	Número de beneficiados por los informes socioeconómicos, valoraciones económicas y localizaciones, a fin de contribuir con la seguridad jurídica y desarrollo adecuado de sus procesos, para el reconocimiento o restitución de un derecho		
<b>Valor Inicial</b>	<input type="text" value="0"/>	<b>Valor Actual</b>	<input type="text" value="3469"/>



## Componente 4: Usuarios y usuarias que recibieron asesoría jurídica gratuita

<b>Nombre</b>	Usuarios y usuarias que recibieron asesoría jurídica gratuita		
<b>Fecha de</b>	01/01/13	<b>Fecha de Fin</b>	31/12/13
<b>Última Actualizació</b>	04/12/13		
<b>Nota</b>			

Fecha	Meta	Avance
31-ene-13	2800	1985
28-feb-13	5600	4518
31-mar-13	8400	4518
30-abr-13	11200	4518
31-may-13	14000	4518
30-jun-13	16800	4518
31-jul-13	19600	4518
31-ago-13	22400	4518
30-sep-13	25200	28843
31-oct-13	28000	31868
30-nov-13	30800	35474
31-dic-13	33600	35474

### Indicador: Número de usuarias y usuarios que recibieron asesoría jurídica gratuita.

<b>Nombre</b>	Número de usuarias y usuarios que recibieron asesoría jurídica gratuita.		
<b>Descripción</b>	Beneficiados con el servicio de asesoría jurídica gratuita, bien sea de forma presencial, o por chat, correo electrónico, teléfono o video asesoría, disponibles en todo el Estado y para jaliscienses en el extranjero, que les permita la toma de decisiones más informadas respecto de su situación, brindándoles tranquilidad económica y familiar.		
<b>Valor Inicial</b>	0	<b>Valor Actual</b>	35474

