

# Apoyo administrativo a la áreas de la STyPS

**Nombre** Apoyo administrativo a la áreas de la STyPS

Actualizado 16 de diciembre de 2013

## Descripción

Mejorar la gestión administrativa de la Dependencia a través de capacitación del personal en materia especializada e institucional, además de actualizar los sistemas de trabajo.

**Objetivo** Mejorar la gestión administrativa de la dependencia a través de capacitación del personal en materia especializada e institucional, además de actualizar los sistemas de trabajo.

**Porcentaje de Avance** 47.00

**Fecha de** 01/01/13

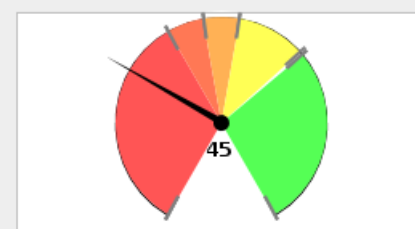
**Fecha de** 31/12/13

**Dependencia** Secretaría del Trabajo y Previsión Social

**Área Responsable** Coordinación Administrativa

**Nota** Debido al cambio de gobierno y a las cargas laborales, muchos empleados decidieron no capacitarse, esto debido a que tenían jefe nuevo y prefirieron tomar este año para adecuarse al nuevo ritmo de trabajo.

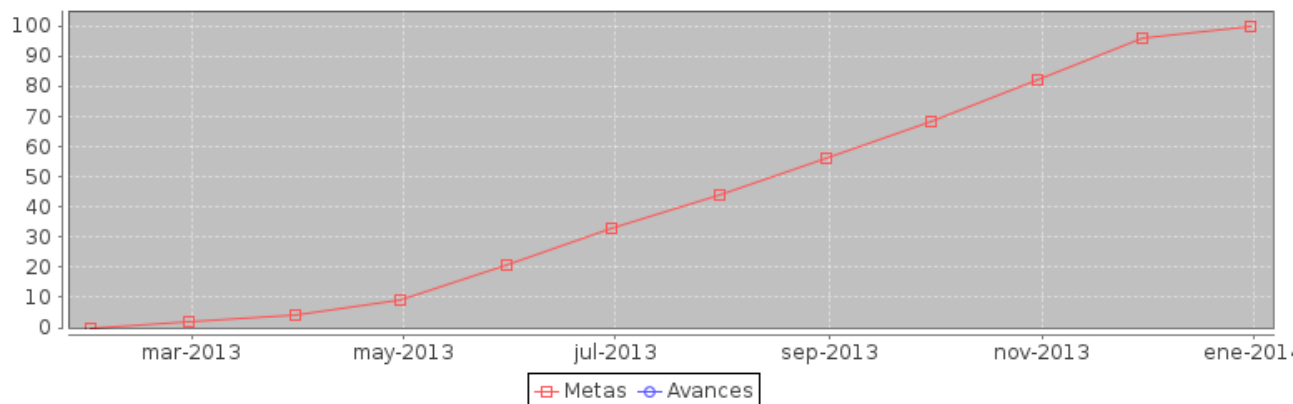
## Cumplimiento de Metas



■ 0% - 60% 
 ■ 60% - 70% 
 ■ 70% - 80% 
 ■ 80% - 99% 
 ■ > 99%

## Avance Anual

Fecha	Meta	Avance
31-ene-13	0	0
28-feb-13	2	0
31-mar-13	4	0
30-abr-13	9	0
31-may-13	21	0
30-jun-13	33	0
31-jul-13	44	0
31-ago-13	56	0
30-sep-13	68	0
31-oct-13	82	0
30-nov-13	96	0
31-dic-13	100	0



Componente	noviembre		diciembre	
	Meta	Avance	Meta	Avance
1.- Empleados capacitado en materia Institucional	220	109	220	114
2.- Empleados capacitados en materia especializada	1080	426	1190	502

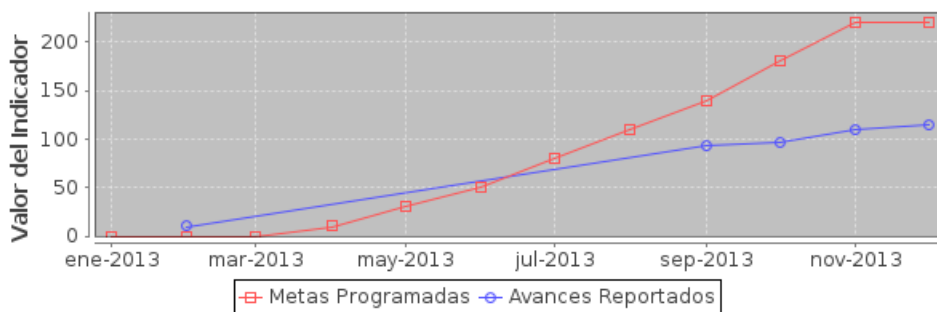
## Componente 1: Empleados capacitado en materia Institucional

<b>Nombre</b>	Empleados capacitado en materia Institucional		
<b>Fecha de</b>	01/01/13	<b>Fecha de Fin</b>	31/12/13
<b>Última Actualizació</b>	16/12/13		
<b>Nota</b>	Por el cambio de Gobierno, muchos empleados decidieron no capacitarse, esto debido a que en muchos casos tenían jefe nuevo y prefirieron tomar este año para adecuarse al nuevo ritmo de trabajo. Ello los limito a tomar una capacitación institucional.		

Fecha	Meta	Avance
31-ene-13	0	0
28-feb-13	0	10
31-mar-13	0	10
30-abr-13	10	10
31-may-13	30	10
30-jun-13	50	10
31-jul-13	80	10
31-ago-13	110	10
30-sep-13	140	94
31-oct-13	180	96
30-nov-13	220	109
31-dic-13	220	114

### Indicador: Número de empleados capacitados en materia institucional

<b>Nombre</b>	Número de empleados capacitados en materia institucional		
<b>Descripción</b>	Capacitación institucional otorgada a los colaboradores de la Dependencia para desarrollar las competencias de acuerdo al puesto que desempeñan, como por ejemplo administración de documentos, trabajo en equipo, técnicas de comunicación oral y el proceso administrativo.		
<b>Valor Inicial</b>	0	<b>Valor Actual</b>	114



## Componente 2: Empleados capacitados en materia especializada

<b>Nombre</b>	Empleados capacitados en materia especializada		
<b>Fecha de</b>	01/01/13	<b>Fecha de Fin</b>	31/12/13
<b>Última Actualizació</b>	16/12/13		
<b>Nota</b>	Por las nuevas cargas de trabajo y el ritmo de los nuevos jefes, muchos empleados decidieron esperar su especialización hasta el 2014, aunque se les motivo a que lo hicieran, en muchas ocasiones las cargas laborales no les permitía tomar un curso o una especialización.		

Fecha	Meta	Avance
31-ene-13	0	0
28-feb-13	50	45
31-mar-13	100	45
30-abr-13	140	45
31-may-13	320	45
30-jun-13	500	45
31-jul-13	620	45
31-ago-13	740	45
30-sep-13	860	241
31-oct-13	970	391
30-nov-13	1080	426
31-dic-13	1190	502

### Indicador: Número de empleados capacitados en materia especializada

<b>Nombre</b>	Número de empleados capacitados en materia especializada		
<b>Descripción</b>	Capacitación especializada otorgada a los colaboradores de la Dependencia, incluyendo a empleados federales de acuerdo a las necesidades del área, que favorezcan la profesionalización de sus funciones como por ejemplo: diplomados en derecho laboral, actualizaciones de la ley del IMSS, construyendo equipos y calidad en el servicio.		
<b>Valor Inicial</b>	0	<b>Valor Actual</b>	502

