

Educación Física en Preescolar y Primaria

Nombre Educación Física en Preescolar y Primaria

Actualizado 16 de diciembre de 2013

Descripción

Antecedentes: La educación física es una actividad complementaria de la educación básica, que permite a los alumnos el conocimiento y práctica del ejercicio y el deporte, además de propiciar la convivencia social así como la competencia leal, la educación física promueve la adecuada utilización del tiempo libre y la acción recreativa entre población escolar en educación inicial, preescolar, primaria y especial, para el desarrollo cognoscitivo, afectivo, motriz y social de los alumnos. Justificac

Objetivo Mejorar el resultado de la educación básica con el servicio de educación física, el apoyo a las escuelas con material deportivo, la participación de alumnos en juegos deportivos escolares y la organización de eventos cívicos deportivos.

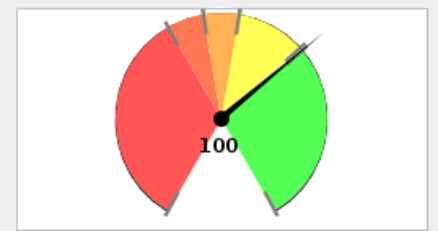
Porcentaje de Avance 100.00

Fecha de 01/01/13 **Fecha de** 31/12/13

Dependencia Secretaría de Educación

Área Responsable Dirección de Educación Física y Deporte

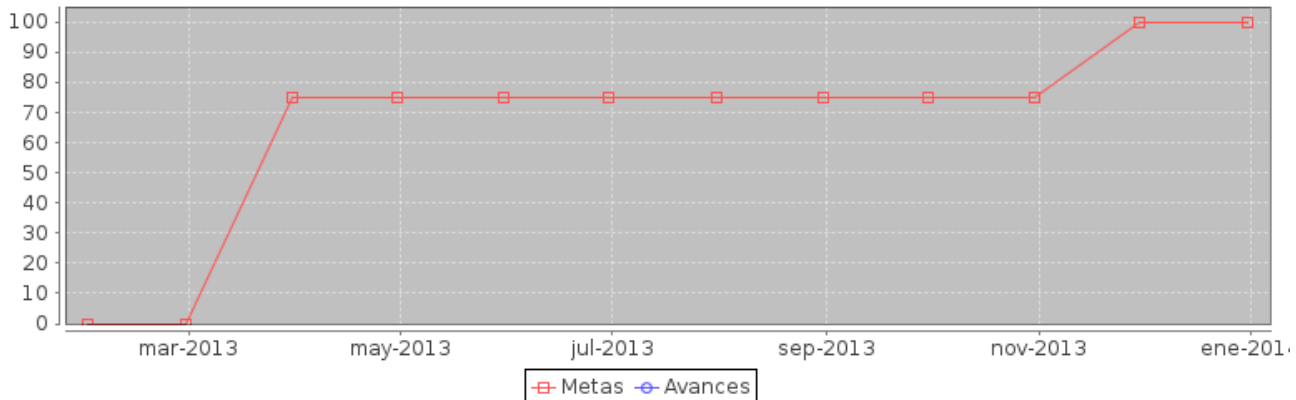
Cumplimiento de Metas



■ 0% - 60%
 ■ 60% - 70%
 ■ 70% - 80%
 ■ 80% - 99%
 ■ > 99%

Avance Anual

Fecha	Meta	Avance
31-ene-13	0	0
28-feb-13	0	0
31-mar-13	75	0
30-abr-13	75	0
31-may-13	75	0
30-jun-13	75	0
31-jul-13	75	0
31-ago-13	75	0
30-sep-13	75	0
31-oct-13	75	0
30-nov-13	100	0
31-dic-13	100	0



Componente	noviembre	
	Meta	Avance
1.- Alumnado participante en los Juegos Deportivos Escolares.	225000	224909
2.- Eventos cívicos deportivos organizados.	2	2

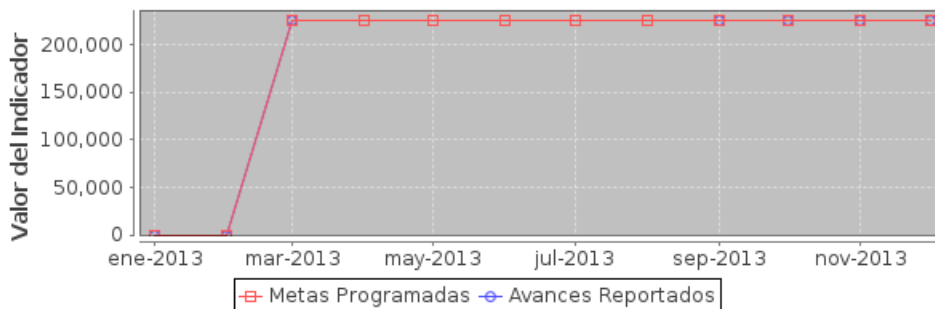
Componente 1: Alumnado participante en los Juegos Deportivos Escolares.

Nombre	Alumnado participante en los Juegos Deportivos Escolares.		
Fecha de	01/01/13	Fecha de Fin	31/12/13
Última Actualizació	16/12/13		

Fecha	Meta	Avance
31-ene-13	0	0
28-feb-13	0	0
31-mar-13	224840	224771
30-abr-13	224840	224771
31-may-13	224840	224771
30-jun-13	224840	224771
31-jul-13	224840	224771
31-ago-13	224840	224771
30-sep-13	225000	224909
31-oct-13	225000	224909
30-nov-13	225000	224909
31-dic-13	225000	224909

Indicador: Número de alumnado participante en los Juegos Deportivos Escolares.

Nombre	Número de alumnado participante en los Juegos Deportivos Escolares.		
Descripción	Cantidad de alumnado que participa en los juegos deportivos escolares en sus diferentes etapas: Intramuros, Zona, Sector, Estatal y Nacional.		
Valor Inicial	0	Valor Actual	224909



Componente 2: Eventos cívicos deportivos organizados.

Nombre	Eventos cívicos deportivos organizados.		
Fecha de	01/01/13	Fecha de Fin	31/12/13
Última Actualizació	16/12/13		

Fecha	Meta	Avance
31-ene-13	0	0
28-feb-13	0	0
31-mar-13	1	1
30-abr-13	1	1
31-may-13	1	1
30-jun-13	1	1
31-jul-13	1	1
31-ago-13	1	1
30-sep-13	1	1
31-oct-13	1	1
30-nov-13	2	2
31-dic-13	2	2

Indicador: Número de eventos cívicos deportivos organizados

Nombre	Número de eventos cívicos deportivos organizados		
Descripción	Cantidad de eventos deportivos y cívicos organizados: Desfile Conmemorativo del Inicio de la Revolución Mexicana y Concurso de Escoltas.		
Valor Inicial	0	Valor Actual	2

