

# Administración de calidad

**Nombre** Administración de calidad

Actualizado 19 de diciembre de 2013

## Descripción

La gestión administrativa se realiza en un entorno certificado enfocado a la satisfacción del usuario, sea éste un usuario interno o externo a la seplan. La gestión de los ámbitos humano, financiero y de recursos se basa en evidencias documentadas que mediante procesos, se refleja el planear, el hacer, el actuar y el verificar, cuyo impacto se refleja en una evaluación sistemática mes a mes, lo que garantiza una mejora continua. Asimismo, se tiene una alineación a la normatividad gubernamental

**Objetivo** Administrar los recursos humanos, financieros y materiales en un entorno certificado en norma internacional ISO 9001:2008

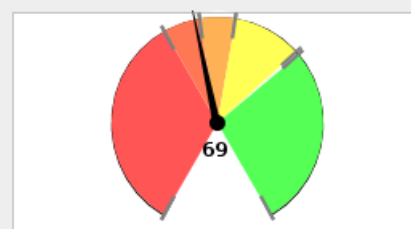
**Porcentaje de Avance** 100.00

**Fecha de** 01/01/13 **Fecha de** 31/12/13

**Dependencia** Secretaría de Planeación, Administración y Finanzas (SEPAF)

**Área Responsable** Dirección General Administrativa

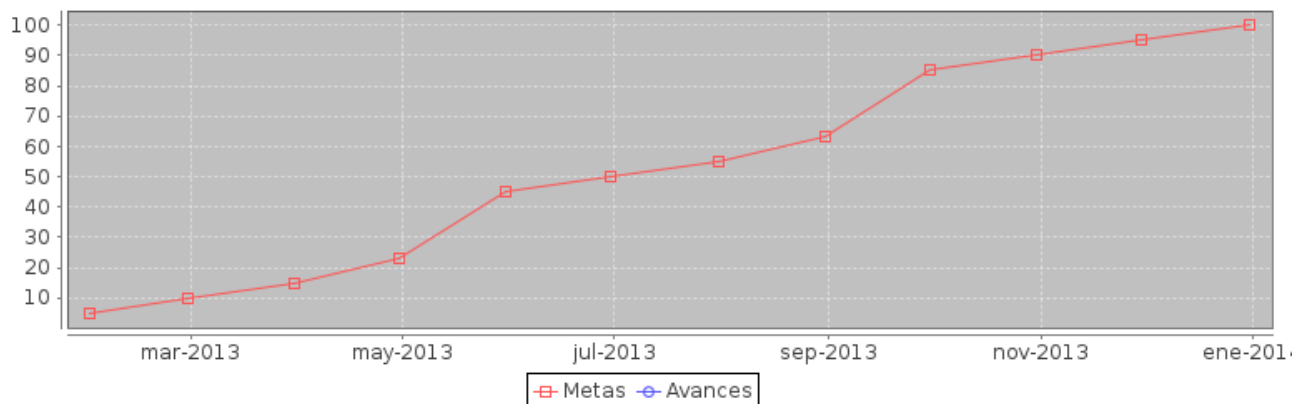
## Cumplimiento de Metas



■ 0% - 60% 
 ■ 60% - 70% 
 ■ 70% - 80% 
 ■ 80% - 99% 
 ■ > 99%

## Avance Anual

Fecha	Meta	Avance
31-ene-13	5	0
28-feb-13	10	0
31-mar-13	15	0
30-abr-13	23	0
31-may-13	45	0
30-jun-13	50	0
31-jul-13	55	0
31-ago-13	63	0
30-sep-13	85	0
31-oct-13	90	0
30-nov-13	95	0
31-dic-13	100	0



Componente	noviembre		diciembre	
	Meta	Avance	Meta	Avance
1.- Evaluación de la capacitación de los Servidores Públicos generada y publicada	2	2	2	2
2.- Evaluación de la gestión interna generada y publicada (La evaluación es en el marco de la Norma ISO 9001:2008 e integra contenidos de género)	13	2	14	14

Componente	noviembre		diciembre	
	Meta	Avance	Meta	Avance
3.- Reporte de productos y servicios administrativos generados y publicados	33	30	36	36

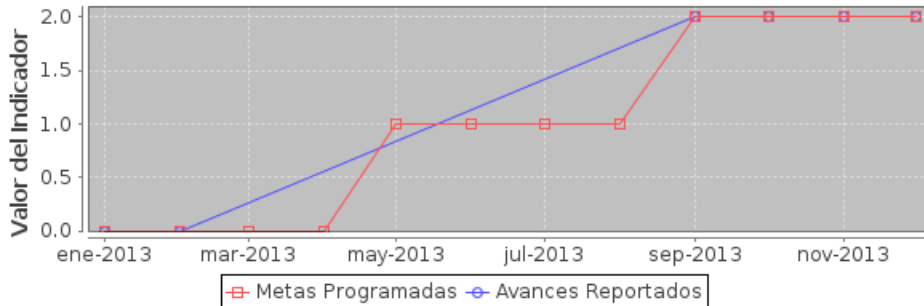
## Componente 1: Evaluación de la capacitación de los Servidores Públicos generada y publicada

<b>Nombre</b>	Evaluación de la capacitación de los Servidores Públicos generada y publicada		
<b>Fecha de</b>	01/01/13	<b>Fecha de Fin</b>	31/12/13
<b>Última Actualizació</b>	19/12/13		
<b>Nota</b>	Se realizaron evaluaciones al desempeño para todo el personal de la Subsecretaría y los resultados influyen en las nuevas actividades y funciones de las Unidades Administrativas		

Fecha	Meta	Avance
31-ene-13	0	0
28-feb-13	0	0
31-mar-13	0	0
30-abr-13	0	0
31-may-13	1	0
30-jun-13	1	0
31-jul-13	1	0
31-ago-13	1	0
30-sep-13	2	2
31-oct-13	2	2
30-nov-13	2	2
31-dic-13	2	2

### Indicador: Número de evaluaciones de la capacitación de los Servidores Públicos generada y publicada.

<b>Nombre</b>	Número de evaluaciones de la capacitación de los Servidores Públicos generada y publicada.	
<b>Descripción</b>	Es la evaluación (2) que se aplica semestralmente a los servidores públicos que estuvieron sujetos a nueva formación (capacitación especializada y/o institucional), que se les asignó o no, recurso financiero para mejorar sus competencias. El diseño de planes de capacitación tiene su fundamento en norma ISO 10015:1999.	
<b>Valor Inicial</b>	0	<b>Valor Actual</b> 2



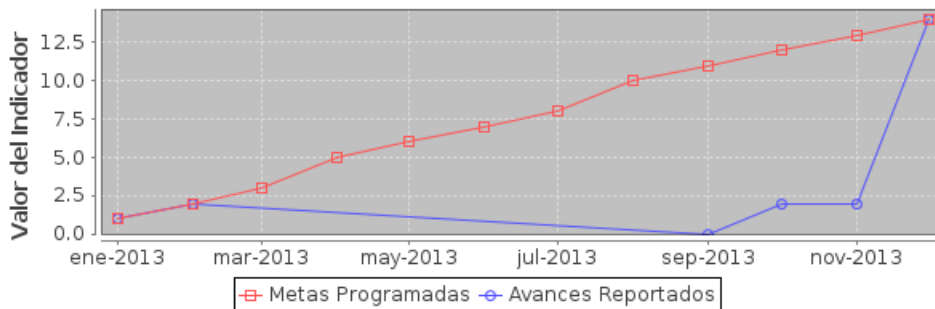
## Componente 2: Evaluación de la gestión interna generada y publicada (La evaluación es en el marco de la Norma ISO 9001:2008 e integra contenidos de género)

<b>Nombre</b>	Evaluación de la gestión interna generada y publicada (La evaluación es en el marco de la Norma ISO 9001:2008 e integra contenidos de género)		
<b>Fecha de</b>	01/01/13	<b>Fecha de Fin</b>	31/12/13
<b>Última Actualizació</b>	18/12/13		
<b>Nota</b>	La Subseplan sufrió modificaciones en sus sistemas tanto de Gestión de Calidad, como en el de Equidad de Género, mismas que estamos en proceso de estructuración. Sin embargo se tienen hasta la fecha 12 evaluaciones de imagen y puntualidad y 2 evaluaciones de inventario de competencias e indicadores laborales.		

Fecha	Meta	Avance
31-ene-13	1	1
28-feb-13	2	2
31-mar-13	3	2
30-abr-13	5	2
31-may-13	6	2
30-jun-13	7	2
31-jul-13	8	2
31-ago-13	10	2
30-sep-13	11	0
31-oct-13	12	2
30-nov-13	13	2
31-dic-13	14	14

### Indicador: Número de evaluaciones de la gestión interna generada y publicada (La evaluación es en el marco de la Norma ISO 9001:2008 e integra contenidos de género)

<b>Nombre</b>	Número de evaluaciones de la gestión interna generada y publicada (La evaluación es en el marco de la Norma ISO 9001:2008 e integra contenidos de género)		
<b>Descripción</b>	Son 14 evaluaciones de los 12 procesos certificados (12 -mes y 2 -semestral), el resultado de ello, se puede visualizar en <a href="http://seplan.app.jalisco.gob.mx/colabora/">http://seplan.app.jalisco.gob.mx/colabora/</a> . Se trata de la evaluación al servicio al cliente y además las acciones a favor del personal (igualdad -género).		
<b>Valor Inicial</b>	0	<b>Valor Actual</b>	14



## Componente 3: Reporte de productos y servicios administrativos generados y publicados

<b>Nombre</b>	Reporte de productos y servicios administrativos generados y publicados		
<b>Fecha de</b>	01/01/13	<b>Fecha de Fin</b>	31/12/13
<b>Última Actualizació</b>	18/12/13		
<b>Nota</b>	Hasta el día de hoy, el área administrativa tiene evidencia de los reportes de servicios y/o recursos proporcionados en la Subsecretaría.		

Fecha	Meta	Avance
31-ene-13	3	3
28-feb-13	6	6
31-mar-13	9	6
30-abr-13	12	6
31-may-13	15	6
30-jun-13	18	6
31-jul-13	21	6
31-ago-13	24	6
30-sep-13	27	27
31-oct-13	30	30
30-nov-13	33	30
31-dic-13	36	36

### Indicador: Número de reportes de productos y servicios administrativos generados y publicados

<b>Nombre</b>	Número de reportes de productos y servicios administrativos generados y publicados		
<b>Descripción</b>	Son 36 reportes anuales, 12 de cada dirección de área de la DGA. Contiene un reporte de actividades que surgen de un plan de trabajo mensual y aquellas que incurren en un imprevisto. Dichas actividades		

son del ámbito financiero, humano y de materiales.

**Valor Inicial** 0

**Valor Actual** 36

