

Dirección del Instituto de la Artesanía

Nombre Dirección del Instituto de la Artesanía

Actualizado 17 de diciembre de 2013

Descripción

Se capacitará de manera especializada al personal del Instituto de la Artesanía Jalisciense para contar con personal competitivo que permita posicionar al Instituto como una dependencia con calidad y como consecuencia incrementar la economía del sector.

Objetivo Mejorar la operación del Instituto de la Artesanía Jalisciense a través de la capacitación especializada del personal con la finalidad de obtener la certificación de calidad a través del ISO 9001:2008, desarrollado posteriormente un Directorio Estatal Artesanal.

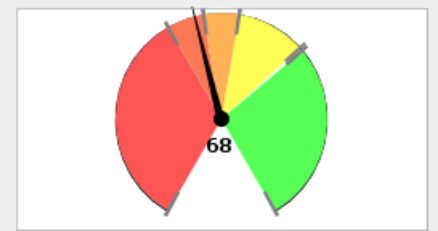
Porcentaje de Avance 68.00

Fecha de 01/01/13 **Fecha de** 31/12/13

Dependencia Secretaría de Promoción Económica

Área Responsable Instituto de la Artesanía Jalisciense

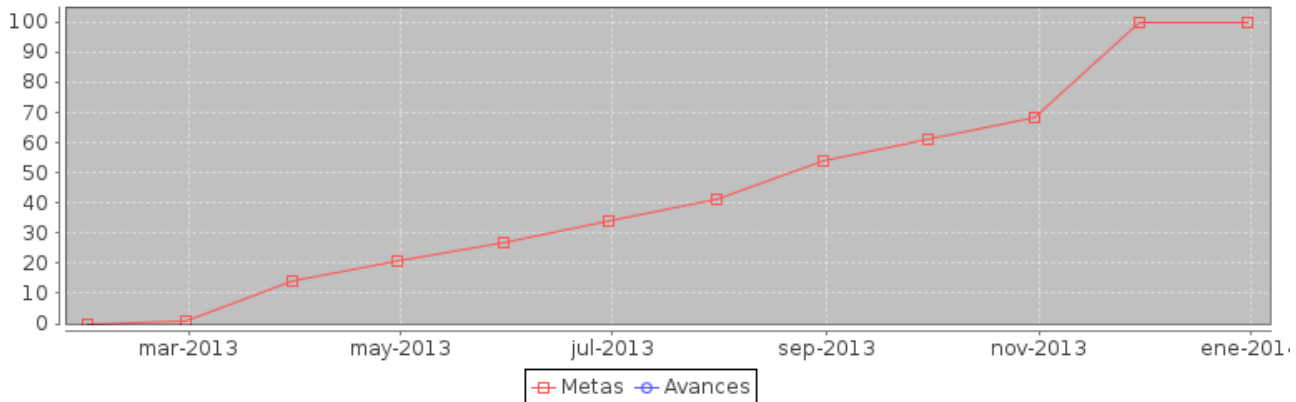
Cumplimiento de Metas



■ 0% - 60%
 ■ 60% - 70%
 ■ 70% - 80%
■ 80% - 99%
 ■ > 99%

Avance Anual

Fecha	Meta	Avance
31-ene-13	0	0
28-feb-13	1	0
31-mar-13	14	0
30-abr-13	21	0
31-may-13	27	0
30-jun-13	34	0
31-jul-13	41	0
31-ago-13	54	0
30-sep-13	61	0
31-oct-13	68	0
30-nov-13	100	0
31-dic-13	100	0



Componente	noviembre		diciembre	
	Meta	Avance	Meta	Avance
1.- Artesanos apoyados en la compra directa de mercancía.	400	281	400	287
2.- Artesanos participantes en ferias y exposiciones apoyados	1170	1382	1200	1507
3.- Servidores públicos capacitados en alguna especialidad	60	74	60	74

Componente	noviembre		diciembre	
	Meta	Avance	Meta	Avance
4.- Sistema de gestion de calidad, ISO 9001:2008 certificado	1	0	1	0

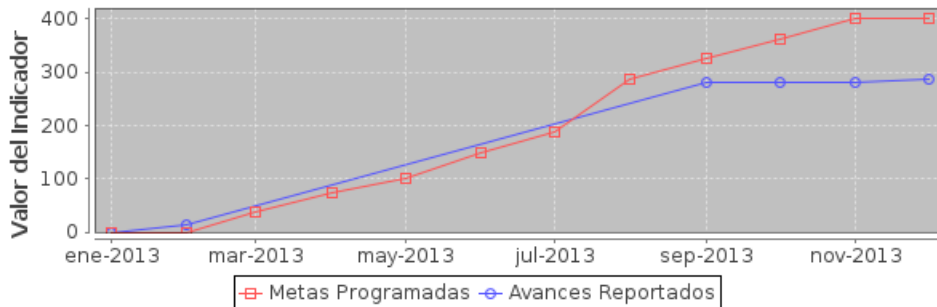
Componente 1: Artesanos apoyados en la compra directa de mercancía.

Nombre	Artesanos apoyados en la compra directa de mercancía.		
Fecha de	01/01/13	Fecha de Fin	31/12/13
Última Actualizació	17/12/13		
Nota			

Fecha	Meta	Avance
31-ene-13	0	0
28-feb-13	0	13
31-mar-13	37	13
30-abr-13	75	13
31-may-13	102	13
30-jun-13	150	13
31-jul-13	187	13
31-ago-13	287	13
30-sep-13	325	281
31-oct-13	362	281
30-nov-13	400	281
31-dic-13	400	287

Indicador: Número de artesanos y artesanas apoyados en la compra directa de mercancía.

Nombre	Número de artesanos y artesanas apoyados en la compra directa de mercancía.		
Descripción	Apoyo directo a los artesanos mediante la compra de sus mercancías y promoción en los puntos de venta del instituto.		
Valor Inicial	0	Valor Actual	287



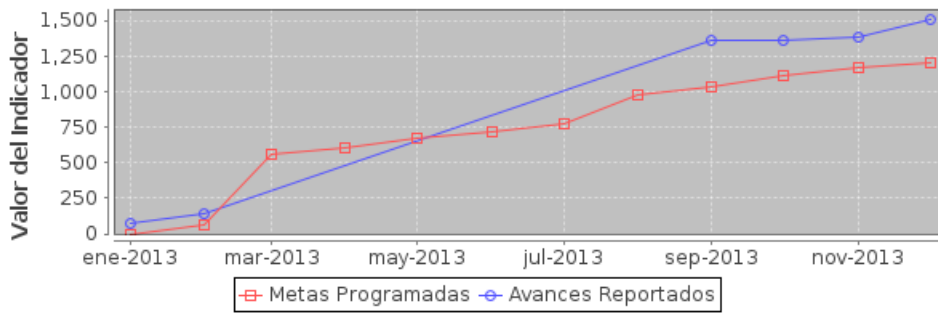
Componente 2: Artesanos participantes en ferias y exposiciones apoyados

Nombre	Artesanos participantes en ferias y exposiciones apoyados		
Fecha de	01/01/13	Fecha de Fin	31/12/13
Última Actualizació	17/12/13		
Nota			

Fecha	Meta	Avance
31-ene-13	0	69
28-feb-13	60	147
31-mar-13	560	147
30-abr-13	610	147
31-may-13	670	147
30-jun-13	720	147
31-jul-13	780	147
31-ago-13	980	147
30-sep-13	1040	1359
31-oct-13	1110	1360
30-nov-13	1170	1382
31-dic-13	1200	1507

Indicador: Número de artesanos apoyados

Nombre	Número de artesanos apoyados		
Descripción	Artesanos apoyados para que participen en ferias y exposiciones especializadas en artesanías, puede incluir la etapa de desarrollo organizacional de los talleres o empresas hasta su integración en ferias.		
Valor Inicial	0	Valor Actual	1507



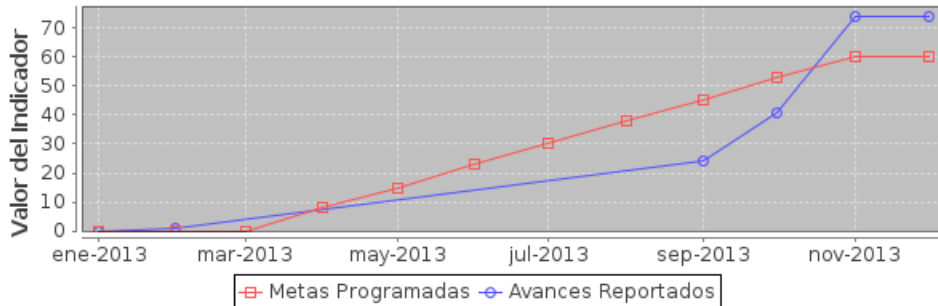
Componente 3: Servidores públicos capacitados en alguna especialidad

Nombre	Servidores públicos capacitados en alguna especialidad		
Fecha de	01/01/13	Fecha de Fin	31/12/13
Última Actualizació	13/12/13		
Nota			

Fecha	Meta	Avance
31-ene-13	0	0
28-feb-13	0	1
31-mar-13	0	1
30-abr-13	8	1
31-may-13	15	1
30-jun-13	23	1
31-jul-13	30	1
31-ago-13	38	1
30-sep-13	45	24
31-oct-13	53	41
30-nov-13	60	74
31-dic-13	60	74

Indicador: Número de servidores públicos con especialidad

Nombre	Número de servidores públicos con especialidad		
Descripción	Servidores públicos del IAJ capacitados en alguna especialidad, según las funciones que realiza		
Valor Inicial	0	Valor Actual	74



Componente 4: Sistema de gestion de calidad, ISO 9001:2008 certificado

Nombre	Sistema de gestion de calidad, ISO 9001:2008 certificado		
Fecha de	01/01/13	Fecha de Fin	31/12/13
Última Actualizació	13/12/13		
Nota	Debido a la falta de presupuesto en el presente año, éste componente no se llevará a cabo, pero estamos trabajando internamente en el avance del mismo en cuanto a orden, organización, limpieza y mejoras en las instalaciones, así como en las actividades y actitudes del personal de la Institución.		

Fecha	Meta	Avance
31-ene-13	0	0
28-feb-13	0	0
31-mar-13	0	0
30-abr-13	0	0
31-may-13	0	0
30-jun-13	0	0
31-jul-13	0	0
31-ago-13	0	0
30-sep-13	0	0
31-oct-13	0	0
30-nov-13	1	0
31-dic-13	1	0

Indicador: Un sistema de gestión de calidad, certificado

Nombre	Un sistema de gestión de calidad, certificado		
Descripción	Sistema de gestión de calidad, ISO 9001:2008 certificado operando en el Instituto		
Valor Inicial	0	Valor Actual	0

