

Resumen de Resultados



INFORME CUATRIMESTRAL 2011 - I



Gobierno de Jalisco
Enero - Abril





- I. Informe de Resultados (Indicadores)**
- II. Informe de Desempeño del Ejecutivo (POA)**
- III. Resumen Financiero**
- IV. Inversión Pública**



I. Informe de Resultados (Indicadores)

<http://seplan.app.jalisco.gob.mx/indicadores>





Comparativo de indicadores

Informe	Logro	Esfuerzo	Total
2009-I	195	94	289
2009-II	281	81	362
2009-III*	281	81	362
2010-I	290	82	372
2010-II	299	80	379
2010-III*	299	80	379
2011-I	282	68	350

*Informes anuales

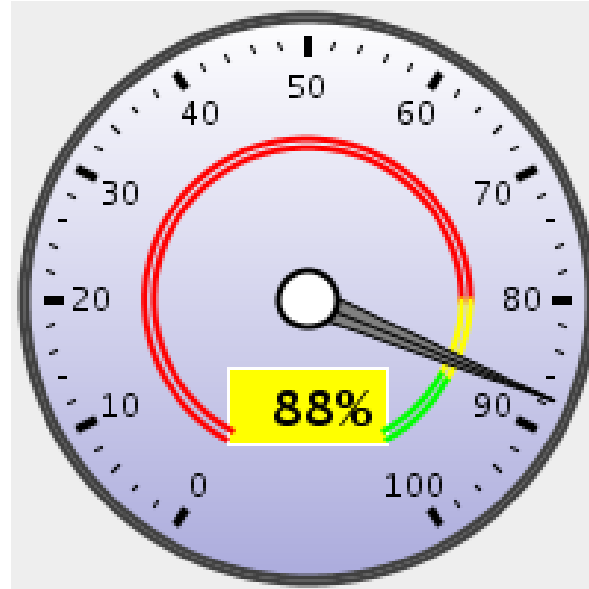




Alineados a los 4 Ejes Estratégicos del Plan Estatal de Desarrollo Jalisco 2030

Eje de Gobierno	2008	2009	2010	2011-I
Empleo y Crecimiento	73	101	114	109
Desarrollo Social	76	161	161	143
Respeto y Justicia	35	57	62	59
Buen Gobierno	43	43	42	39
Total	227	362	379	350



Cumplimiento y avance global de los indicadores



-  Cumplimiento de Meta Abril 2011
-  Avance con respecto a 2010

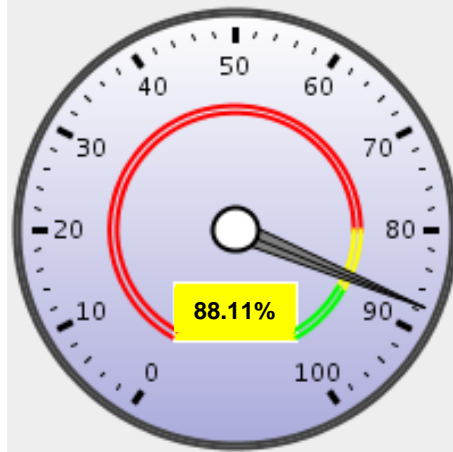
C.R. 2010  74 %

Promedio de los cuatro ejes estratégicos



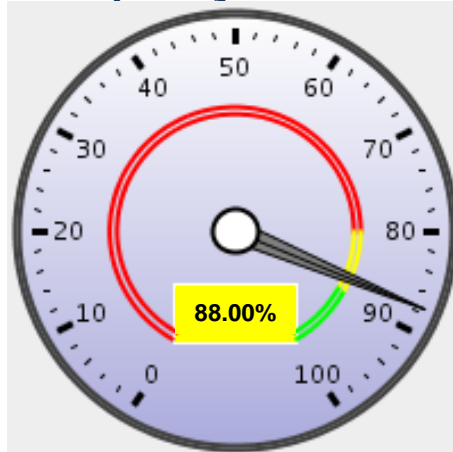
Cumplimiento y avance de los indicadores por eje

Empleo y Crecimiento



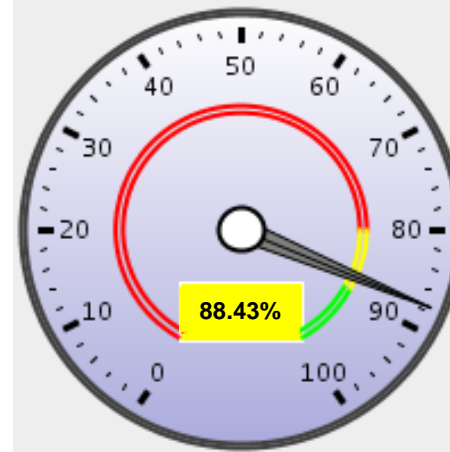
C.R. 2009 **73** %

Respeto y Justicia



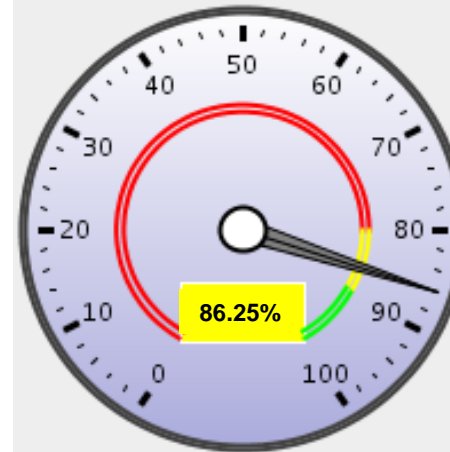
C.R. 2009 **79** %

Desarrollo Social





C.R. 2009 **78** %

Buen Gobierno



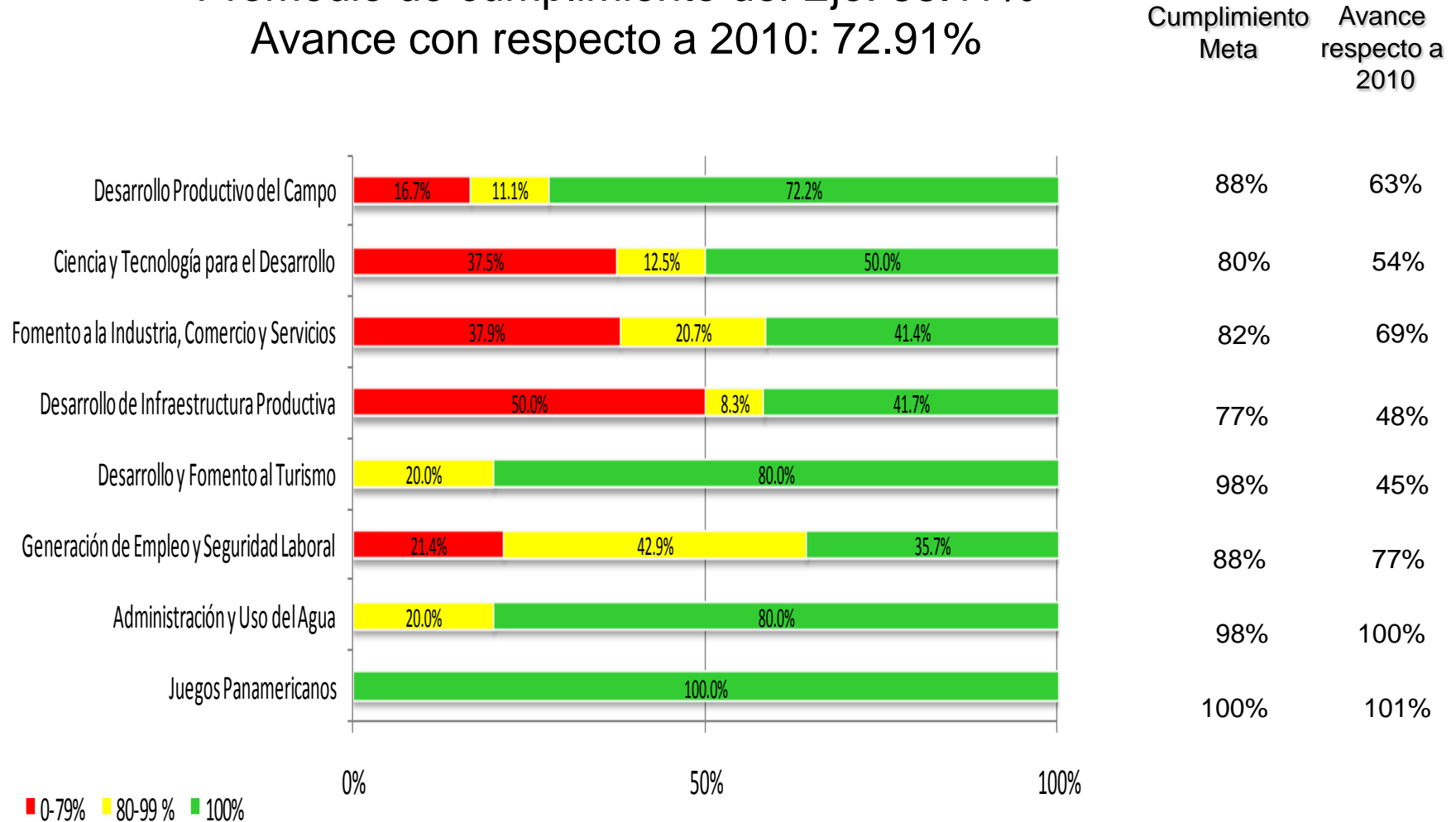
C.R. 2009 **69** %

 Cumplimiento de
Meta Abril 2011

 Avance con respecto
a 2010

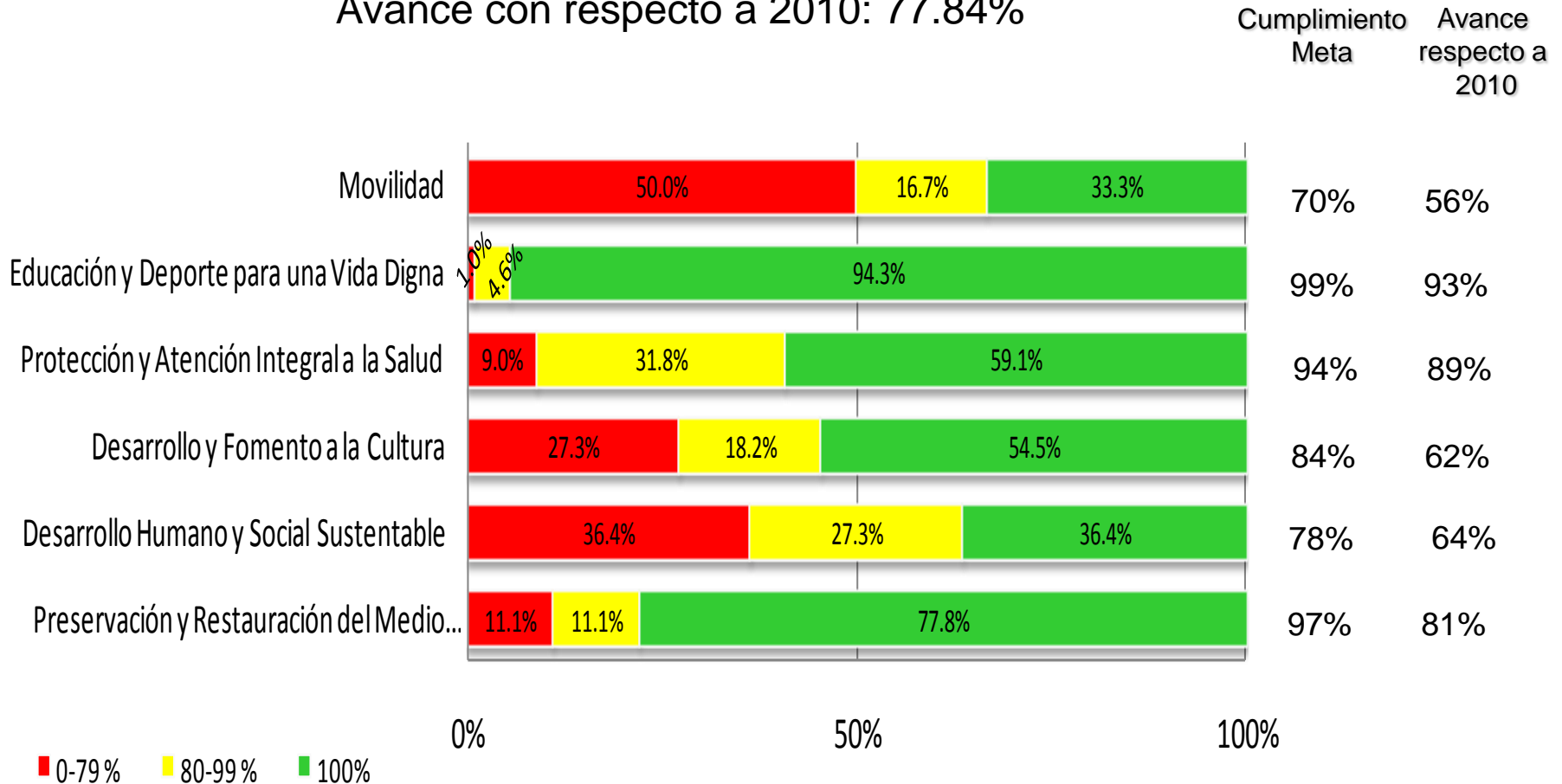


Promedio de cumplimiento del Eje: 88.11%
Avance con respecto a 2010: 72.91%



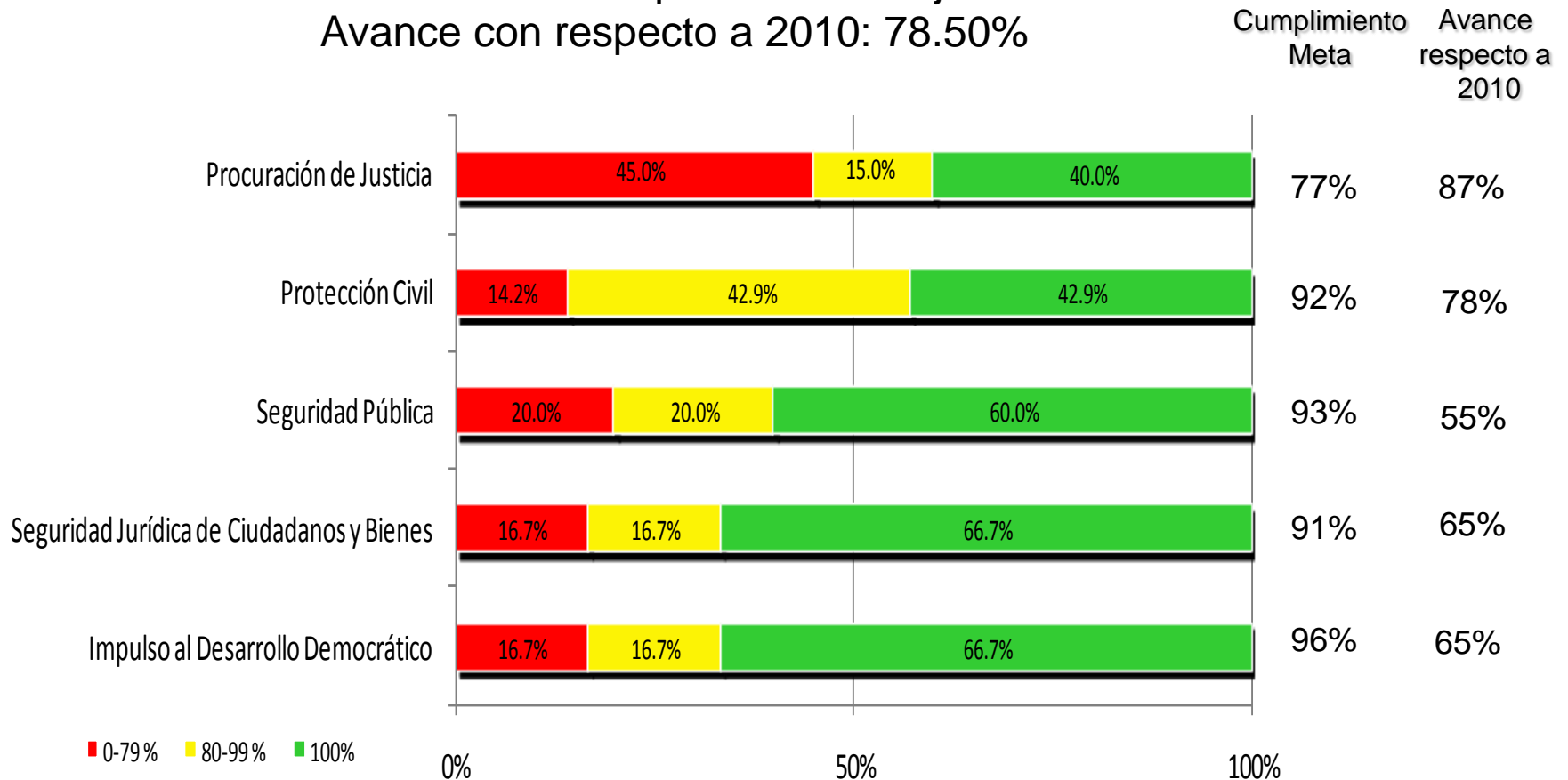


Promedio de cumplimiento del Eje: 88.43%
Avance con respecto a 2010: 77.84%





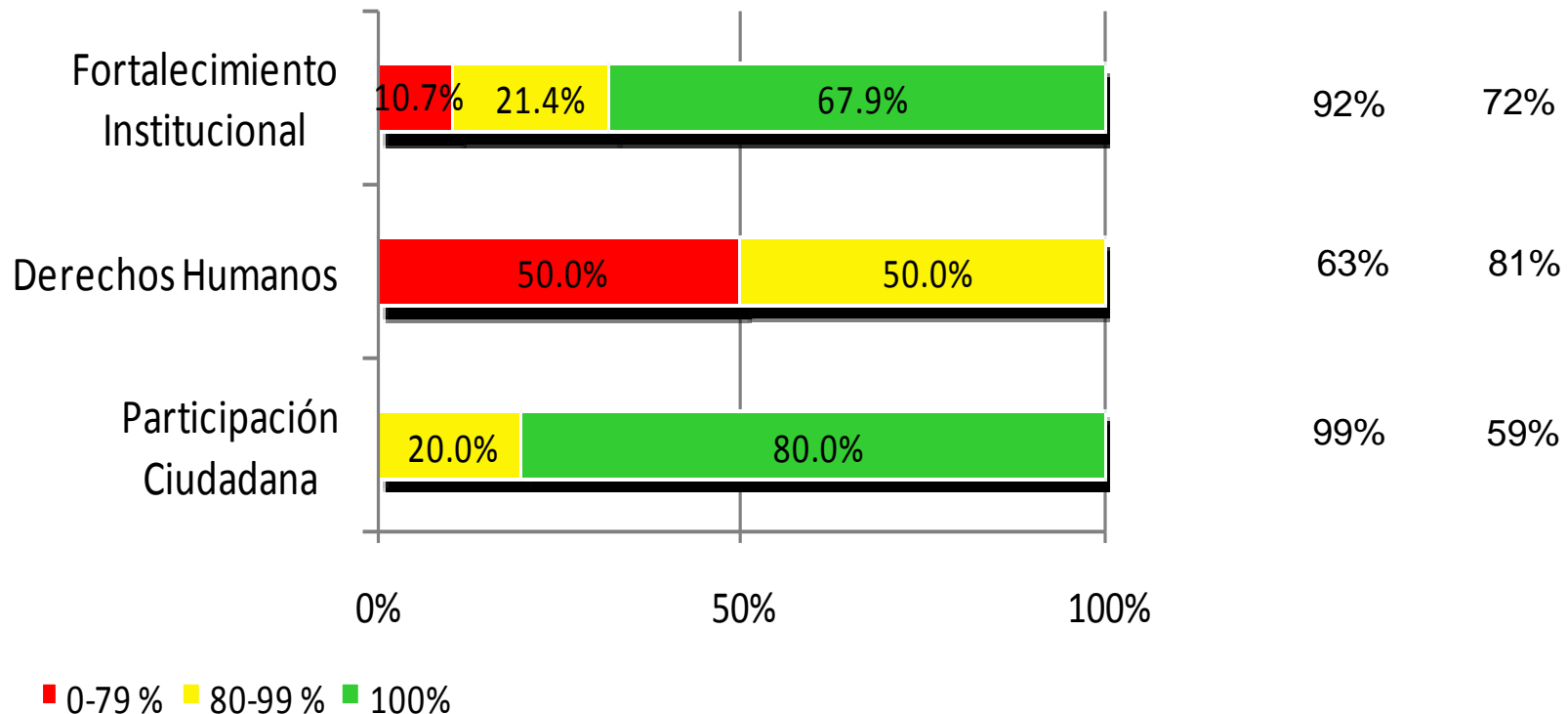
Promedio de cumplimiento del Eje: 88.00%
Avance con respecto a 2010: 78.50%





Promedio de cumplimiento del Eje: 86.25%
Avance con respecto a 2010: 68.86%

Cumplimiento
Meta Avance
respecto a
2010





Nombre del Indicador	Valor 2010	Valor Abril 2011	Meta Abril 2011	Cumplimiento de meta Abril 2011	Avance respecto 2010
Casos de Dengue	1,171	39	280	718%	1,001%
Situaciones de emergencia por desastres naturales	34	3	8	267%	378%
Porcentaje de localidades con alto y muy alto grado de marginación atendidas con procesos de desarrollo comunitario	19.90	38.80	19.90	195%	195%
Contratos de patrocinios firmados (Panamericanos)	18	34	28	121%	189%
Fraudes (averiguaciones previas)	6,309	1,460	2,388	164%	144%



Nombre del Indicador	Valor 2010	Valor Abril 2011	Meta Abril 2011	Cumplimiento de meta Abril 2011	Avance respecto 2010
Muertes maternas (número)	48	13	9	69%	123%
Certificaciones con estándares internacionales de calidad en las dependencias del Poder Ejecutivo.	5	6	5	120%	120%
Porcentaje de ocupación hotelera	45.60	49.75	45.00	111%	109%
Trabajadores registrados ante el IMSS	1,263,487	1,284,045	1,274,391	101%	102%



Nombre del Indicador	Valor 2010	Valor Abril 2011	Meta Abril 2011	Cumplimiento de meta Abril 2011	Avance respecto 2010
Fondos concurrentes a la inversión estatal en Ciencia, Tecnología e Innovación (mdp)	1,762.60	17.83	350.00	5%	1%
Detección de vehículos contaminantes	55,695	706	15,000	5%	1%
Producción de crías de peces (Número de crías)	4,498,900	148,800	290,000	51%	3%
Población alfabetizada	6,234	1,001	1,211	83%	16%
Porcentaje de caminos rurales rehabilitados respecto al total estatal	23.41	4.12	6.42	64%	18%

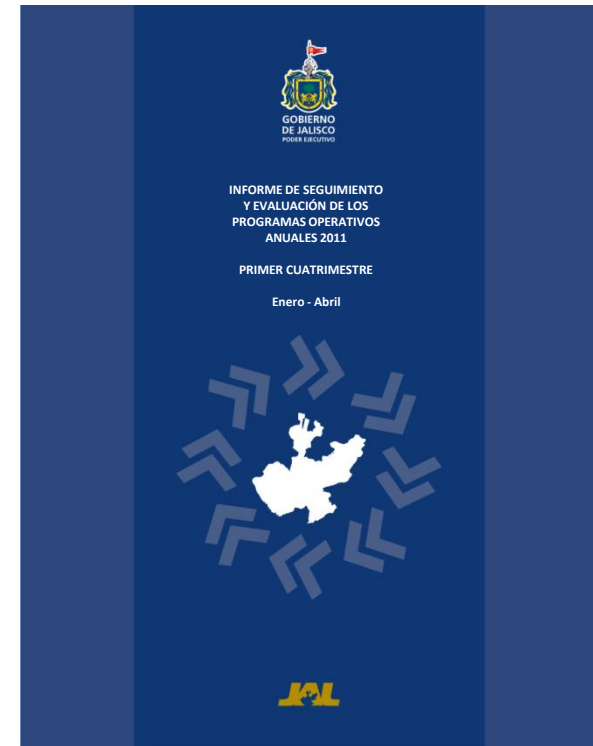


II. Informe de desempeño del Ejecutivo (POA)

Enero–Abril 2011



“Informe de Seguimiento de los Programas Operativos Anuales” presenta el cumplimiento de los proyectos realizados en el periodo Enero-Abril 2011 por las dependencias del Ejecutivo.

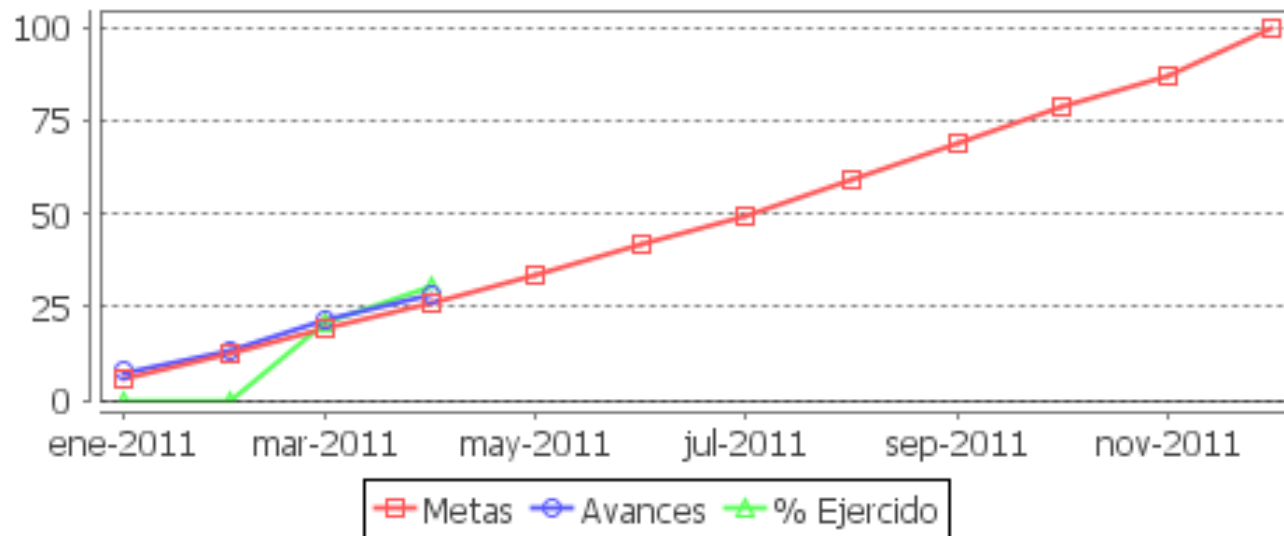
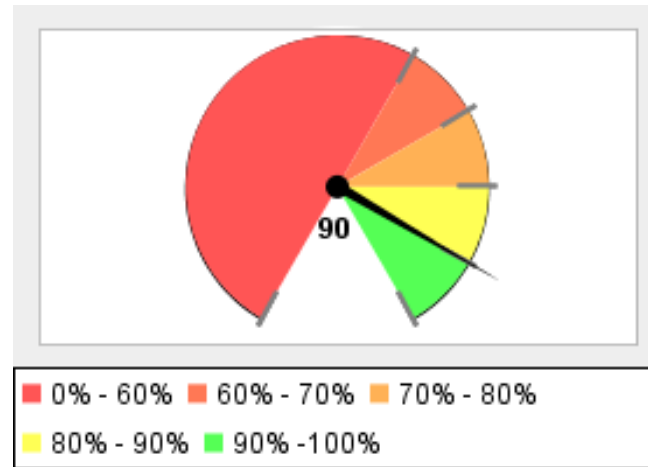


<http://seplan.app.jalisco.gob.mx/proyectos>



Resumen Total de Proyectos	
Total de Proyectos	366
Cumplimiento de Meta	89
Presupuesto Ejercido	23,079,117,410
Presupuesto Autorizado	64,399,079,162

Fuente: Secretaría de Planeación, Table 2011.



Fuente: Secretaría de Planeación, Table 2011.



Dependencia	Proyectos	Presupuesto Inicial	Presupuesto Ejercido*	Porcentaje Ejercido**	Cumpl. de Meta***
Secretaría de Desarrollo Rural	24	\$699,450,005.08	\$108,122,839	15%	91%
Secretaría de Desarrollo Urbano	23	\$3,734,851,453.63	\$298,371,036.00	8%	84%
Secretaría de Promoción Económica	19	\$777,216,990.00	\$274,533,148.00	35%	89%
Secretaría de Turismo	11	\$255,277,542.42	\$50,998,549.00	20%	79%
Secretaría del Trabajo y Previsión Social	5	\$246,096,170.00	\$76,806,659.00	31%	82%
Promedio/Total	82	\$5,712,892,161.13	\$808,832,231.00	22%	85%

*Presupuesto ejercido al 30 de abril 2011. Cifras preliminares a la cuenta pública anual.

**Con respecto al autorizado inicial.

***Al 30 de abril 2011.

Nota: Los proyectos que se muestran corresponden a los Programas Operativos Anuales del Ejecutivo aprobados por el Congreso del Estado.



Dependencia	Proyectos	Presupuesto Inicial	Presupuesto Ejercido*	Porcentaje Ejercido**	Cumpl. de Meta***
Secretaría de Cultura	13	\$373,390,409.47	\$92,250,703.00	25%	83%
Secretaría de Desarrollo Humano	26	\$1,289,856,627.21	\$442,667,087.00	34%	87%
Secretaría de Educación	73	\$29,052,422,769.13	\$8,549,379,389.00	29%	89%
Secretaría de Medio Ambiente para el Desarrollo Sustentable	5	\$109,306,288.50	\$38,433,733.00	35%	73%
Secretaría de Salud	29	\$5,385,903,376.05	\$2,149,222,954.00	40%	88%
Promedio/Total	146	\$36,210,879,470.36	\$11,271,953,866.00	33%	84%

*Presupuesto ejercido al 30 de abril 2011. Cifras preliminares a la cuenta pública anual.

**Con respecto al autorizado inicial.

***Al 30 de abril 2011.

Nota: Los proyectos que se muestran corresponden a los Programas Operativos Anuales del Ejecutivo aprobados por el Congreso del Estado.



Dependencia	Proyectos	Presupuesto Inicial	Presupuesto Ejercido*	Porcentaje Ejercido**	Cumpl. de Meta***
Procuraduría General de Justicia	19	\$1,180,756,730.00	\$376,516,662.00	32%	91%
Procuraduría Social	7	\$102,048,110.00	\$32,195,430.00	32%	96%
Secretaría de Seguridad Pública, Prevención y Readaptación Social	15	\$2,493,340,353.68	\$668,919,508.00	27%	95%
Secretaría de Vialidad y Transporte	12	\$804,979,920.00	\$258,728,385.00	32%	76%
Secretaría General de Gobierno	28	\$569,153,784.15	\$163,315,472.00	29%	83%
Promedio/Total	81	\$5,150,278,897.83	\$1,499,675,457.00	30%	88%

*Presupuesto ejercido al 30 de abril 2011. Cifras preliminares a la cuenta pública anual.

**Con respecto al autorizado inicial.

***Al 30 de abril 2011.

Nota: Los proyectos que se muestran corresponden a los Programas Operativos Anuales del Ejecutivo aprobados por el Congreso del Estado.



Dependencia	Proyectos	Presupuesto Inicial	Presupuesto Ejercido*	Porcentaje Ejercido**	Cumpl. de Meta***
Aportaciones a Municipios	1	\$4,393,417,079.00	\$1,559,755,107.00	36%	100%
Contraloría del Estado	7	\$79,207,360.00	\$25,622,379.00	32%	94%
Despacho del Gobernador	1	\$7,599,110.00	\$2,614,191.00	34%	100%
Deuda Pública	1	\$1,901,295,776.00	\$630,943,027.00	33%	100%
Participaciones	1	\$8,985,008,109.00	\$2,949,837,912.00	33%	100%
Secretaría de Administración	9	\$323,023,020.00	\$85,157,227.00	26%	93%
Secretaría de Finanzas	17	\$725,705,098.76	\$388,318,030.00	54%	92%
Secretaría de Planeación	9	\$583,477,920.00	\$86,112,720.00	15%	97%
Unidad de Dependencias Auxiliares	11	\$326,295,160.00	\$145,059,914.00	44%	94%
Promedio/Total	57	\$17,325,028,632.76	\$5,873,420,507.00	34%	97%

*Presupuesto ejercido al 30 de abril 2011. Cifras preliminares a la cuenta pública anual.

**Con respecto al autorizado inicial.

***Al 30 de abril 2011.

Nota: Los proyectos que se muestran corresponden a los Programas Operativos Anuales del Ejecutivo aprobados por el Congreso del Estado.



III. Resumen Financiero



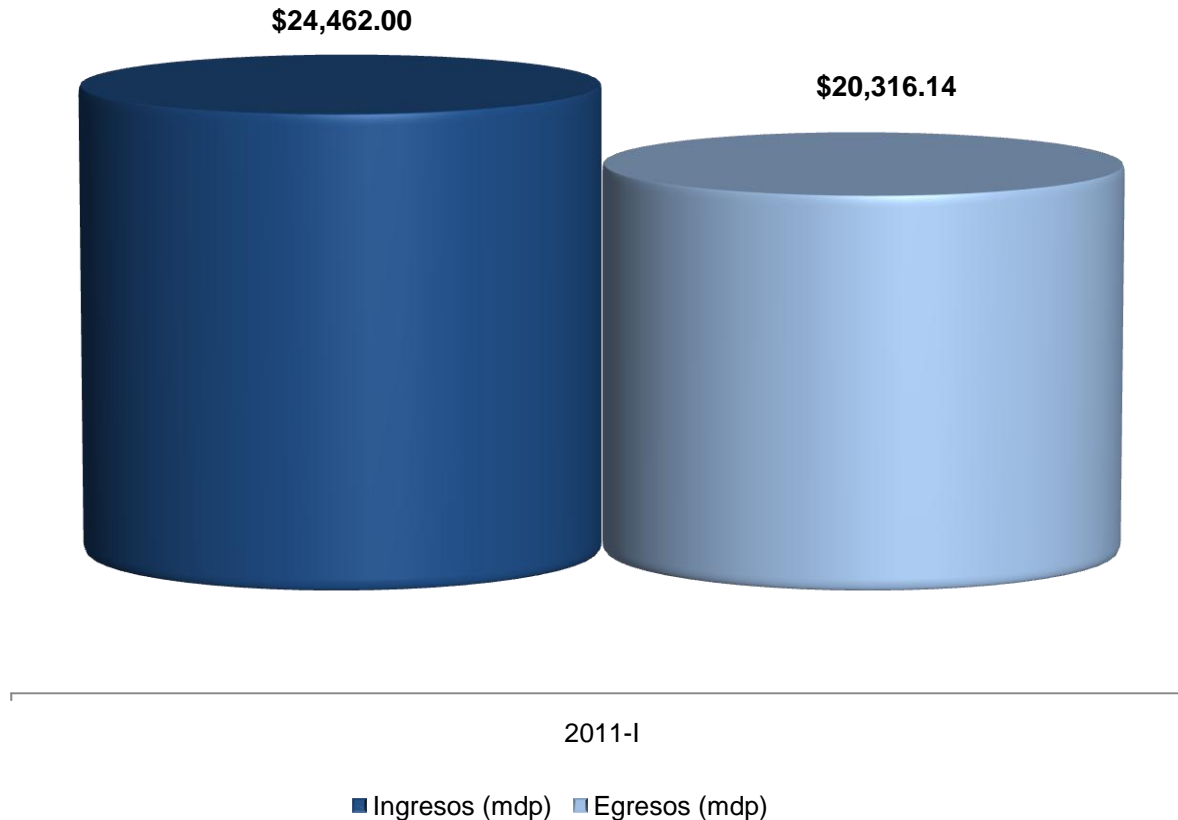
“**Resumen Financiero del Gasto Gubernamental**” contiene lo referente a las finanzas públicas de la operación y la asignación presupuestal de manera histórica y por unidad presupuestal.



<http://seplan.app.jalisco.gob.mx/siproipe/>



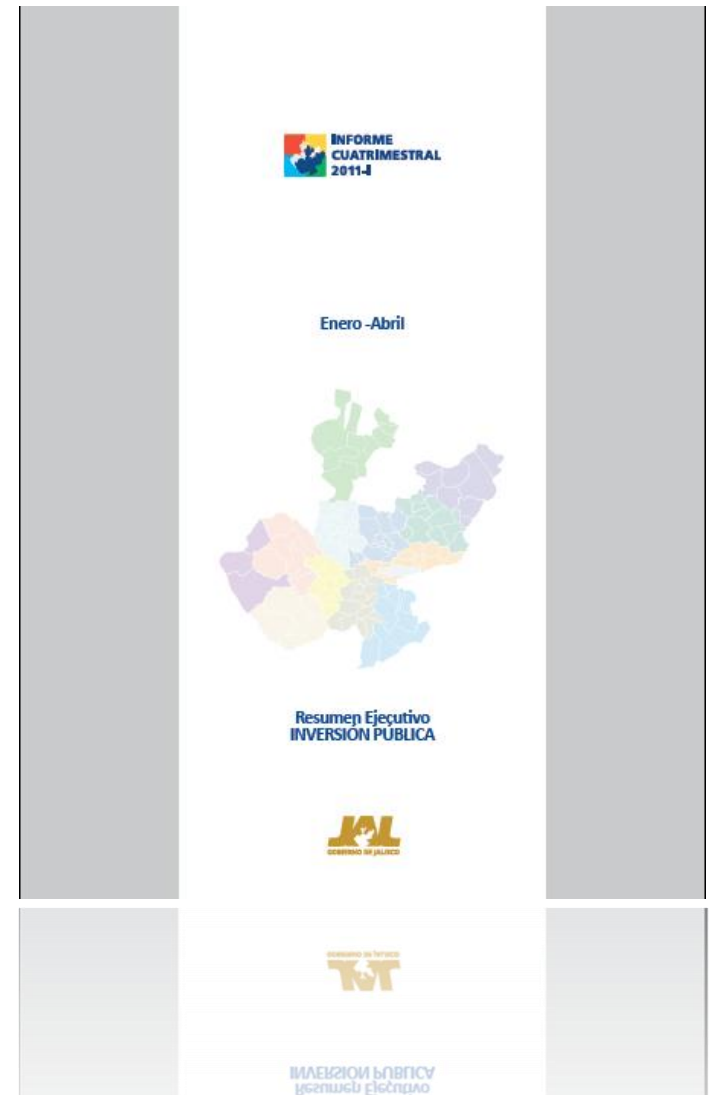
Comparativo Cuatrimestral Ingresos vs Egresos



Cifras preliminares de la cuenta publica anual



IV. Inversión Pública





Inversión Publica por Dependencia

Dependencia	Presupuesto Integrado	Presupuesto Ejercido
SECRETARÍA DE DESARROLLO URBANO	4,093,079,041.75	193,829,090.31
SECRETARÍA DE DESARROLLO RURAL	753,351,503.22	65,863,917.16
SECRETARÍA DE TURISMO	144,971,227.31	3,172,417.47
SECRETARÍA DE EDUCACIÓN	775,345,722.21	84,427,129.69
SECRETARÍA DE CULTURA	109,936,665.00	3,010,507.60
SECRETARÍA DE PLANEACIÓN	491,053,500.71	55,899,500.00
SECRETARÍA DE MEDIO AMBIENTE PARA EL DESARROLLO SUSTENTABLE	18,892,754.22	4,132,597.66
SECRETARÍA DE DESARROLLO HUMANO	240,697,159.31	98,679,931.00
SECRETARÍA DE ADMINISTRACION	1,000,000.00	0.00
	6,628,327,573.73	509,015,090.89

Nota: Cifras preliminares a la cuenta pública

Presupuesto integrado: Incluye el autorizado inicialmente por el congreso mas ampliaciones y transferencias de ejercidos previos.

Ejercido: Monto ya pagado para acciones contratadas.

Resumen de Resultados



INFORME CUATRIMESTRAL 2011 - I



Gobierno de Jalisco
Enero - Abril

